

KAMPA Signature -Zeitlose Architektur mit Blick in die Zukunft

Category: Haustrends,Ratgeber

geschrieben von Janina Ries | 12. November 2025

Die neue Hauskollektion für Menschen, die Design lieben und Innovation erwarten.

Sponsored Post

Texte und Bilder: Kampa

Inhalt

_ultp_toc_ic_arrowUp2_ultp_toc_ic_end__ultp_toc_ic_arrowUp2_ultp_toc_ic_end_

- Die neue Hauskollektion für Menschen, die Design lieben und Innovation erwarten.
- Verschiedene Haustypen der Signature-Serie
- Über KAMPA

Mit der **Signature-Serie** stellt KAMPA eine außergewöhnliche Kollektion vor, die klassische Architektur mit modernem Geist vereint. Für alle, die stilvolle Formen schätzen, aber nicht auf intelligente Technik, Nachhaltigkeit und Zukunftsfähigkeit verzichten möchten, bietet Signature individuell geplante Traumhäuser – vom Architekten durchdacht, mit Herzblut gestaltet und kompromisslos auf Lebensqualität ausgerichtet.

SIGNATURE ist weit mehr als eine weitere Hausreihe – es ist Ausdruck einer Haltung. Die neue Kollektion bringt das Beste aus zwei Welten zusammen: zeitlose Favoriten, neu interpretiert. Klarheit, Funktion und Harmonie verbinden sich mit innovativer Ästhetik und smarter Technologie zu echten Lebensräumen – Häuser, die so einzigartig sind wie die Menschen, die in ihnen leben.



So kann ein Haus der Signature S163 Serie von innen aussehen. Foto: Kampa

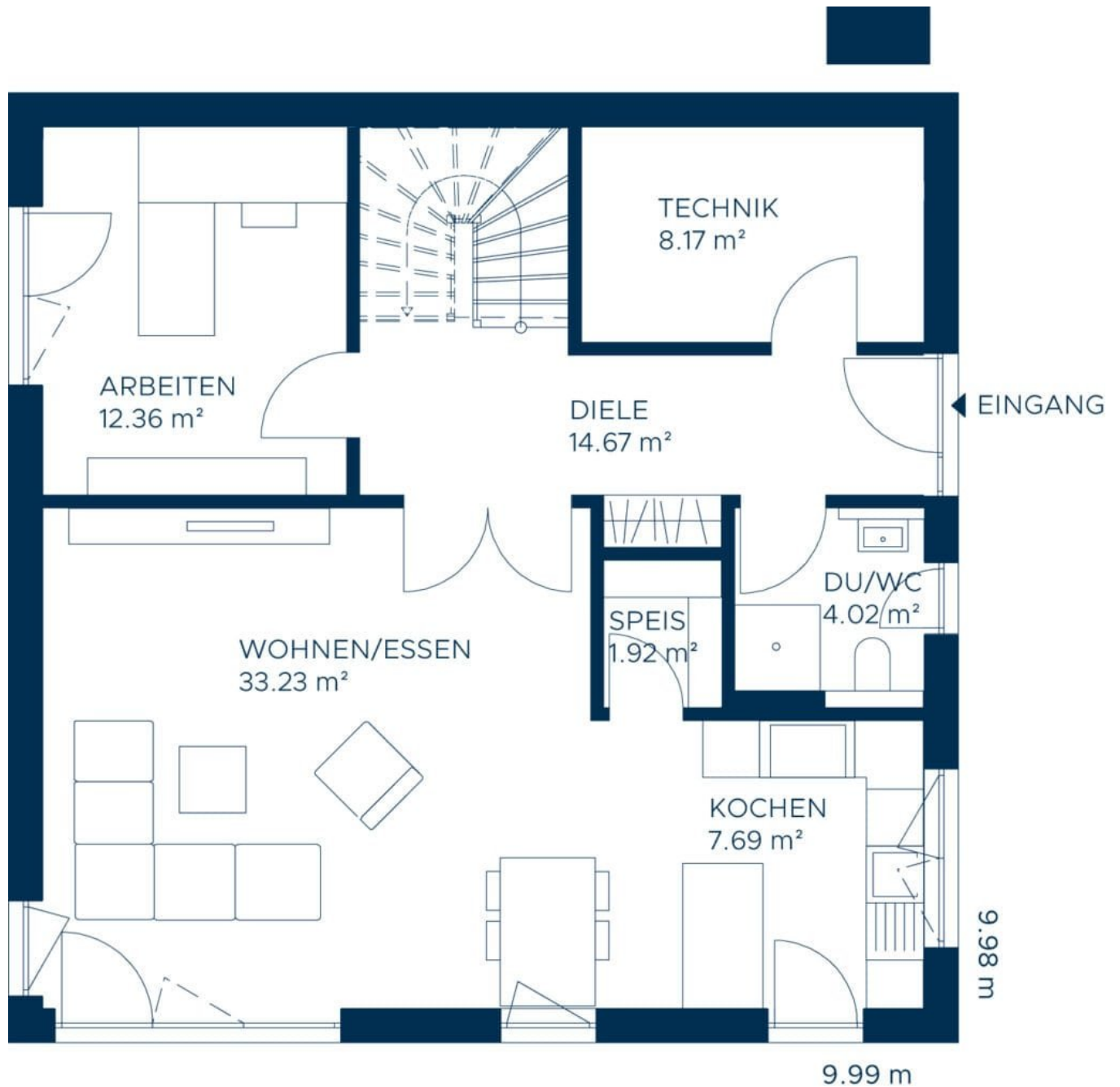
Verschiedene Haustypen der Signature-Serie

Ob eleganter Bungalow, klassische Stadtvilla oder modernes Satteldachhaus: Jedes Modell der Signature-Linie basiert auf einem architektonisch durchdachten Entwurf, der sich flexibel auf persönliche Wünsche anpassen lässt. Die Kollektionen verstehen sich als Inspiration – als Vorschläge aus Architektenhand, die den Weg zum ganz individuellen Traumhaus ebnen.

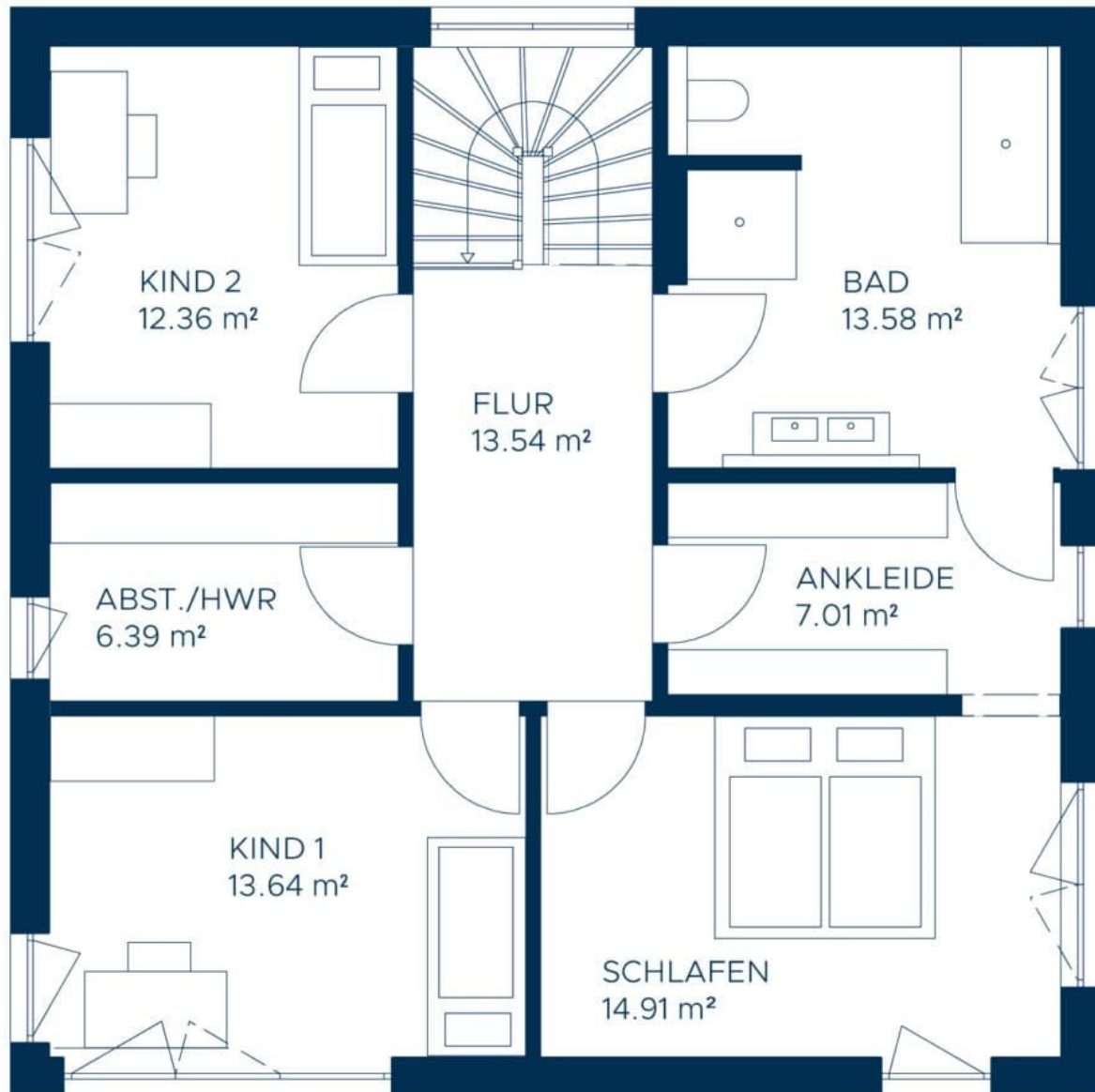
Als Pionier im energieeffizienten Holzbau setzt KAMPA konsequent auf Nachhaltigkeit: Jedes Signature Haus ist serienmäßig ein Plusenergiehaus – es erzeugt mehr Energie, als es verbraucht. Kombiniert mit dem ökologischen Baustoff Holz, modernster Dämmtechnologie und innovativer Haustechnik entstehen zukunftsfähige Wohnkonzepte, die sowohl ökologisch als auch ökonomisch überzeugen.

„SIGNATURE ist unsere tiefste Überzeugung für die Architektur von morgen“, so das Unternehmen. „Wir schlagen mit dieser Kollektion die Brücke zwischen Vergangenheit und Zukunft – mit klaren Linien, natürlichen Materialien und einem hohen Maß an Individualität.“

Die Signature-Kollektion richtet sich an Menschen mit Haltung – an Designliebhaber, Familien, Ästheten, Individualisten. Sie ist eine Einladung, Wohnen neu zu denken und ein Zuhause zu schaffen, das weit über das Gewöhnliche hinausgeht.



Grundriss vom Erdgeschoss eines Signature S163 Hauses.



Grundriss vom Obergeschoss eines Signature S163 Hauses.

Weitere Informationen zur Signature-Serie gibt es unter [Kampa Signature](#). Grundrisse: Kampa

Über KAMPA

KAMPA baut nicht einfach Häuser. KAMPA gestaltet Zukunft.

Seit über 120 Jahren steht die Marke für Architektur mit Haltung, für nachhaltige Lösungen und für Innovation im Holzbau. Als Pionier des Plusenergiehaus-Konzepts liefert KAMPA Antworten auf die Fragen von morgen – mit Design, das begeistert, Technik, die mitdenkt, und Verantwortung, die wirkt.

Mit Sitz in Aalen-Waldhausen und einer eigenen Fertigung in Brandenburg entstehen Premium-

Häuser „Made in Germany“ – individuell geplant, energieeffizient gebaut und konsequent nachhaltig gedacht.

Seit 2023 ist KAMPA Teil der ELK KAMPA Group – einem der größten Holzbau-Unternehmen Europas. In der Gruppe übernimmt KAMPA die Rolle der Premium-Marke für individuelle Architektur auf höchstem Niveau.

Entdecke weitere Inspirationen und folge uns auf Pinterest:

Sie sehen gerade einen Platzhalterinhalt von **Pinterest**. Um auf den eigentlichen Inhalt zuzugreifen, klicken Sie auf die Schaltfläche unten. Bitte beachten Sie, dass dabei Daten an Drittanbieter weitergegeben werden.

Mehr Informationen

Inhalt entsperren Erforderlichen Service akzeptieren und Inhalte entsperren