

Wohnraum für Groß und Klein

Category: Homestory

geschrieben von Gastautor | 24. Juni 2026

Kindgerecht gebaute Stadtvilla

Im Haus Graling ist immer etwas los – kein Wunder bei vier kleinen Kindern im Alter zwischen vier und sieben Jahren. Mal verwandeln sich die Kinderzimmer in Burgen, die von mutigen Rittern verteidigt werden müssen, mal findet im Wohnzimmer ein Reitturnier mit den Steckenpferdchen statt. Mittendrin die Eltern Sarah und Hartmut, die dem fröhlichen Treiben gerne zuschauen. „Wir haben uns für den Hausbau entschieden, weil es als sechsköpfige Familie sehr schwierig ist, bezahlbaren Wohnraum zu finden. Zudem ist es mit vier Kindern schöner, das Umfeld so zu gestalten, wie man es braucht“, erklärt Hartmut Graling.

Texte und Bilder: WeberHaus

Inhalt

- Auf Sicherheit gebaut
- Innovative Technik trifft auf hohen Wärmeschutz
- Ausgezeichnetes Klima
- Kinderträume werden wahr
- Entspannen und genießen
- Grundrisse
- Bildergalerie
- Hausdetails

Auf Sicherheit gebaut

Den passenden Partner für ihr Bauvorhaben fand Familie Graling in WeberHaus. „Wir haben bestimmt zwölf verschiedene Hausanbieter miteinander verglichen. WeberHaus hatte das kompletteste und qualitativ beste Angebot“, erinnert sich Hartmut Graling. Als Experte für Bauvertragsrecht hat er die Verträge vor der Unterschrift gründlich unter die Lupe genommen. Auch hier konnte der Fertighauspezialist aus Rheinau-Linx überzeugen: „Mit der 18-monatigen Festpreisgarantie gewährleistet WeberHaus, dass während der gesamten Bauzeit der vereinbarte Baupreis nicht steigt. Es gibt keine teuren Nachforderungen und auch bei etwaigen Verzögerungen können wir nicht belangt werden“, betont der Bauherr. „Die Verträge sind zudem sehr übersichtlich und ausführlich. Die Qualität aller Leistungen und Baumaterialien wird sehr genau definiert.“



Innovative Technik trifft auf hohen Wärmeschutz

Besonders wichtig war der Baufamilie, dass der Neubau die KfW-Effizienzhaus-Stufe 40 Plus erreicht. Möglich wird das durch eine effiziente Heiz- und Haustechnik sowie einem lückenlosen Wärmeschutz. Standard in jedem WeberHaus ist die Gebäudehülle ÖvoNatur Therm, die mit sehr guten energetischen Werten aufwarten kann. Sie besteht hauptsächlich aus dem nachwachsenden und klimafreundlichen Baustoff Holz, der mit weiteren natürlichen Materialien kombiniert wird. Dank ihrer hohen Wärmespeicherfähigkeit und der geringen Wärmeleitfähigkeit sorgt die Holzfaserdämmung das ganze Jahr über für angenehme Temperaturen im Haus. „Wir brauchen keine klassische Heizung. Unser einziger Energieträger ist die Sonnenenergie bzw. Strom“, erzählt Hartmut Graling. Die wenige Wärme, die im Winter benötigt wird, stellt die innovative Frischluft-Wärmetechnik bereit – eine Kombination aus Heizung, Warmwasser und kontrollierter Be- und Entlüftung mit Wärmerückgewinnung. Den Antriebsstrom liefert zu großen Teilen die Photovoltaikanlage auf dem Dach.

Ausgezeichnetes Klima

Auch hinsichtlich der Wohngesundheit überzeugt die Gebäudehülle ÖvoNatur Therm, denn alle eingesetzten Materialien werden auf ihre Umwelt- und Gesundheitsverträglichkeit geprüft. Durch die konsequente Vermeidung von Schadstoffen sowie die Frischluft-Wärmetechnik entsteht eine hygienisch saubere Raumluft, die alle großen und kleinen Bewohner frei durchatmen lässt. Das gesündere Raumklima, das in einem WeberHaus herrscht, wird durch die Zertifizierungen von drei unterschiedlichen Instituten belegt.

Im Video stellen Sarah und Hartmut Graling ihr Haus bei einem ausführlichen Rundgang vor und berichten von den Erfahrungen rund um Planung, Gestaltung und Umsetzung:



Sie sehen gerade einen Platzhalterinhalt von **YouTube**. Um auf den eigentlichen Inhalt zuzugreifen, klicken Sie auf die Schaltfläche unten. Bitte beachten Sie, dass dabei Daten an Drittanbieter weitergegeben werden.

Mehr Informationen

Inhalt entsperren Erforderlichen Service akzeptieren und Inhalte entsperren

Kinderträume werden wahr

Von außen präsentiert sich das neue Domizil der Gralings als elegante Stadtvilla mit weißer Putzfassade und dunkel eingedektem Walmdach. Die grau abgesetzten Bereiche am Obergeschoss verleihen dem Gebäude trotz seiner großzügigen Abmessungen einen sehr ruhigen, unaufdringlichen Charakter. Planungsgrundlage war ein Entwurf aus der Baureihe Balance, der perfekt an die Wünsche der sechsköpfigen Familie angepasst wurde. „Unsere Kinder sind unser Lebensmittelpunkt“, sagt Sarah Graling. „Wir haben unser Haus deshalb nach ihren Bedürfnissen geplant und gebaut.“

Dem Nachwuchs wurde gleich eine ganze Etage zum Spielen, Lernen und Ausruhen gewidmet. Vier gleich große und ähnlich geschnittene Kinderzimmer sowie zwei voll ausgestattete Bäder – eines davon mit Badewanne – stellen sicher, dass es unter den Kids nicht zu Streitigkeiten kommt. Ergänzt wird das Raumangebot auf der oberen Etage von einem kombinierten Arbeits- und Gästezimmer sowie einer praktischen Abstellkammer.





Entspannen und genießen

Das Elternschlafzimmer befindet sich im Erdgeschoss: „Da die Kinder öfter bei uns schlafen, haben wir uns für ein großes Familienbett entschieden“, berichtet Sarah Graling. Die gegenüberliegende Wand wird von einem maßangefertigten, 3,50 m breiten Kleiderschrank eingenommen, der sich trotz der imposanten Größe harmonisch in das Ambiente einfügt. „Der Raum misst insgesamt 18 m² – das ist nicht riesig, aber für uns völlig ausreichend“, sagt die Bauherrin. Das Farbkonzept wird dominiert von gedeckten Naturtönen, die zusammen mit der stimmungsvollen Beleuchtung eine ruhige Atmosphäre erzeugen. Gleich nebenan befindet sich das elterliche Badezimmer mit Doppelwaschtisch und begehbarer Dusche.

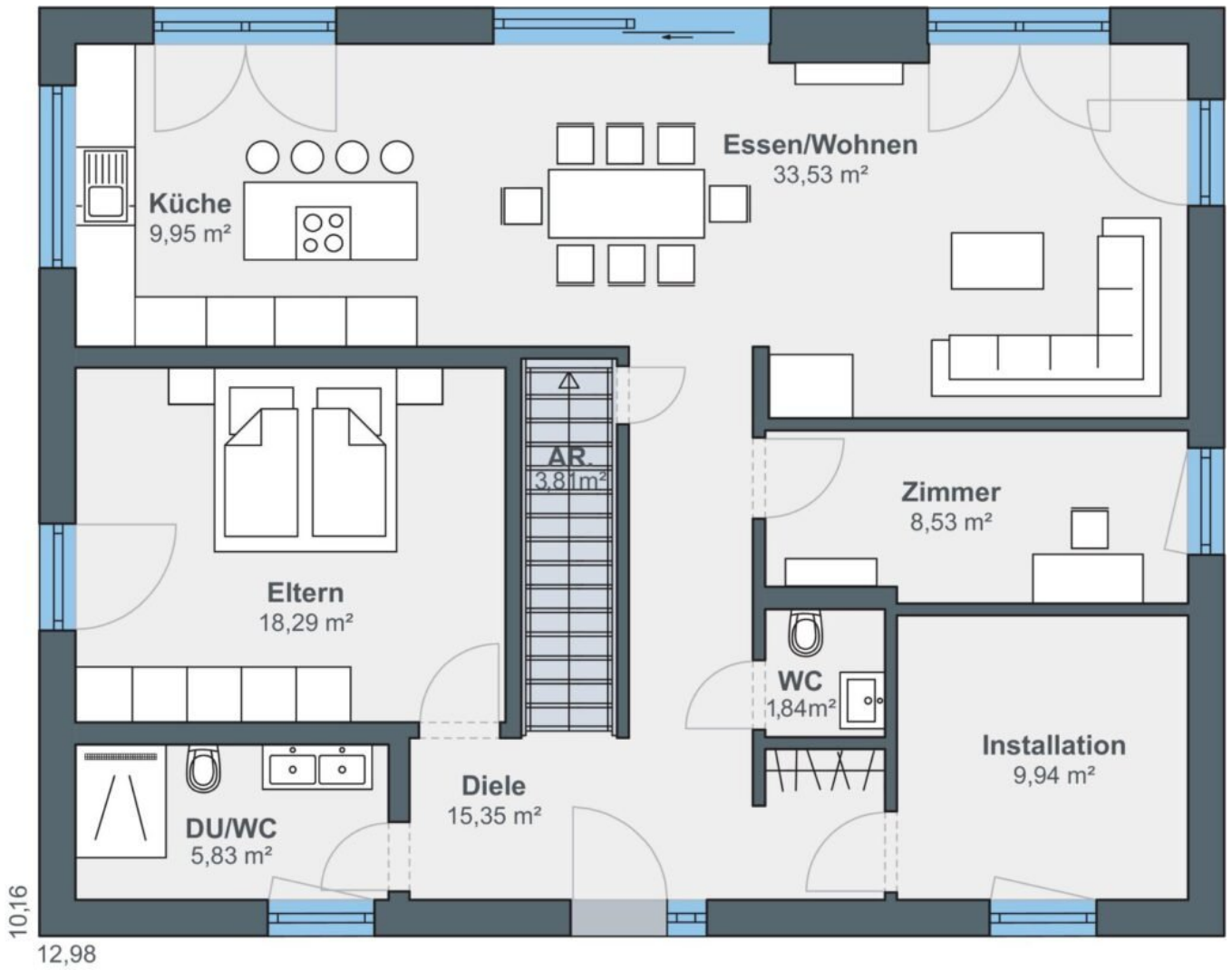


Zum Lieblingsplatz von Mama Sarah hat sich inzwischen die offene Küche mit der langen Kücheninsel und der beleuchteten Vitrine gemauert. „Es ist ein sehr wohnlicher und gemütlicher Raum“, freut sich die Bauherrin. Hartmut Graling gefällt vor allem der schwellenlose Übergang vom Esszimmer zum überdachten Freisitz: „Durch die Hebe-Schiebetür können wir an warmen Sommertagen die Terrasse als Erweiterung des Wohnbereichs nutzen.“ Neben den Ruhe- und Gemeinschaftsbereichen finden sich auf der unteren Etage noch ein Büro sowie ein Technikraum.



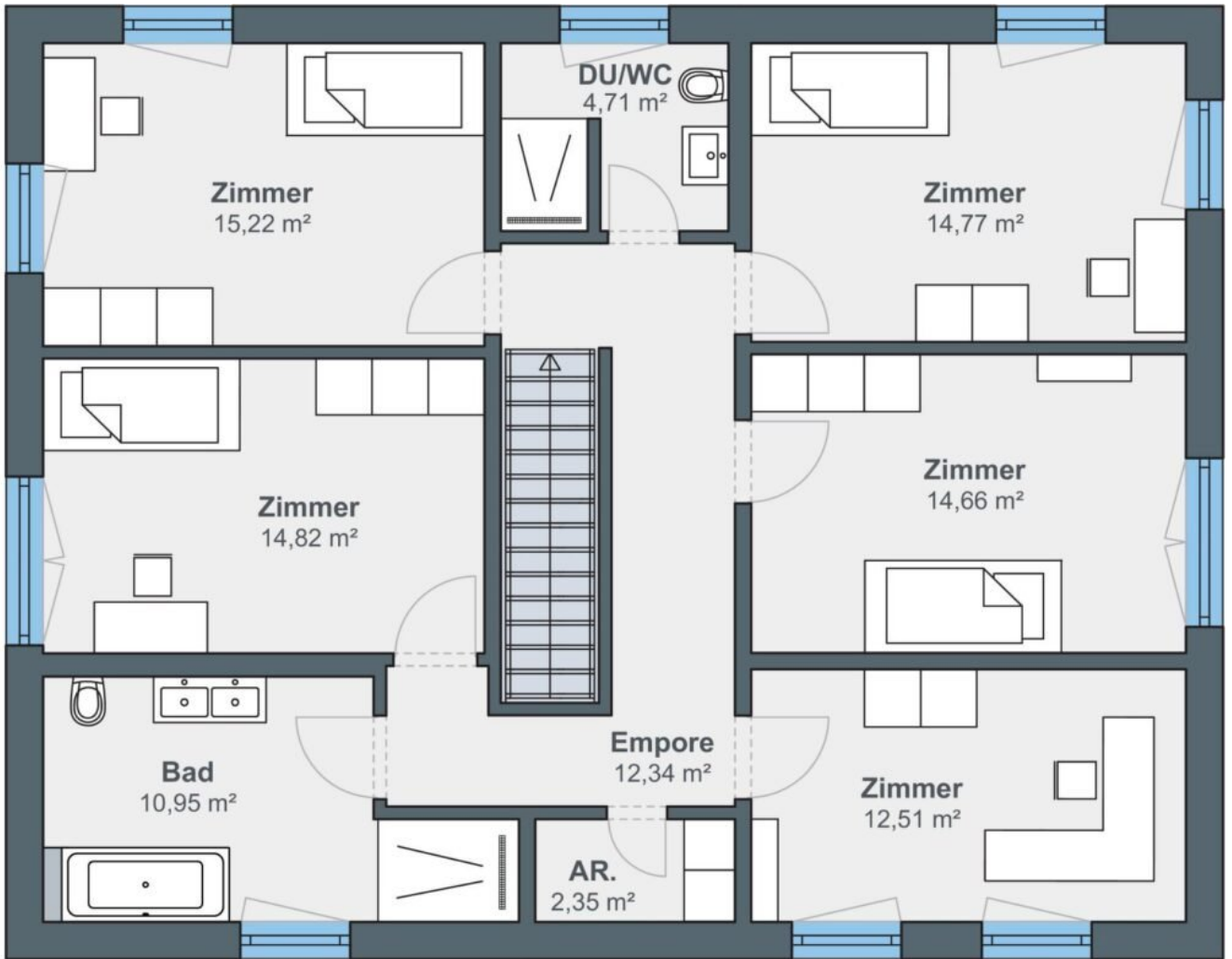
Mittlerweile wohnt die Familie seit fast einem Jahr in ihrem neuen Traumhaus. „Wir haben uns gut eingelebt und fühlen uns sehr wohl. Ich mag vor allem das Raumklima – im Sommer ist es angenehm kühl und im Winter warm“, schwärmt Sarah Graling. Ihr Ehemann Hartmut ergänzt: „Wir würden jederzeit wieder mit WeberHaus bauen.“

Grundrisse



Das Erdgeschoss verfügt über eine Fläche von 107,07 m².

Das Obergeschoss verfügt über eine Fläche von 102,33 m².



Bildergalerie









Hausdetails

- **Bauweise:** Holztafelbauweise
- **Verwendung:** Einfamilienhaus
- **Dachform:** Walmdach, 25° Dachneigung
- **Räume:** 8
- **Fläche gesamt:** 209,4 m²
- **Fassade:** Putzfassade, farblich abgesetzt
- **Preis:** auf Anfrage
- **Hersteller:**
WeberHaus GmbH & Co. KG
Am Erlenpark 1
D-77866 Rheinau
Weitere Infos unter www.weberhaus.de
- **Mehr Infos zum Haus**