

Fertighauspezialist ermöglicht flexible Gestaltung des hellen, freundlichen Eigenheims

Category: Homestory

geschrieben von Gastautor | 8. April 2026

Wahrgewordener Kindheitstraum „Filino“ von Fingerhut Haus: Es werde Licht

Zeitlos und trotzdem modern - so sollte das Eigenheim der Familie Schulz aussehen. Der Fertighauspezialist Fingerhut Haus (www.fingerhuthaus.de) erfüllte diese Wünsche mit seinem neuen Hausmodell „Filino“. Das klassische Einfamilienhaus präsentiert sich geradlinig und lichterfüllt. Es bietet der Familie viel Platz und individuelle Gestaltungsfreiräume zum Wohnen und Arbeiten. Gleichzeitig erfüllte sich damit ein ganz besonderer Traum.

Text und Bilder: Fingerhut Haus

„Meine Frau und ich planten ein Einfamilienhaus auf dem Land. Nachdem ein passendes Neubaugebiet gefunden war, mussten wir nicht lange überlegen, wer unser Haus bauen sollte. Für meine Frau Janica kam nur Fingerhut Haus in Frage“, erklärt der Bauherr Marvin Schulz. Janica Schulz ist im Westerwald aufgewachsen und kam mit Fingerhut Haus früh in Berührung. Ihr Vater arbeitete im Unternehmen, und während ihrer Schulzeit nahm sie einen Ferienjob bei dem Fertighaushersteller aus Neunkhausen an. Dieser hat sie nachhaltig geprägt. „Die kurze Zeit bei Fingerhut Haus hat mir so gut gefallen, dass ich seither von einem Eigenheim des Anbieters geträumt habe. Für unseren Hausbau war Fingerhut Haus die perfekte Lösung. Nicht nur aus nostalgischen Gründen. Uns haben besonders die hohe Qualität und Flexibilität bei der Gestaltung überzeugt“, sagt Janica Schulz.

Die Wünsche der Familie Schulz mündeten in dem Hausmodell „Filino“. Es sollte klassisch in der Anmutung sein, aber viel Individualität bieten und ausstrahlen. „Bereits bei der Planung wurden all unsere Vorstellungen berücksichtigt. Nun freuen wir uns täglich über unser modernes Zuhause, das gleichzeitig im Stil zeitlos ist. Hier fühlen wir uns alle – auch unser kleines Kind und unsere Katze – rundum wohl“, erklärt Marvin Schulz.





Klar, lichtdurchflutet und architektonische Besonderheiten

Fingerhut Haus setzt beim Haus „Filino“ auf klare Formen. Diese tragen auch dazu bei, dass viel Tageslicht das Haus durchdringen kann. Die Räume im Erdgeschoss sind hell und lichtdurchflutet. Große Dachfenster sorgen dafür, dass sich dieses Konzept im Dachgeschoss fortsetzt. Die Fenster im Dachgeschoss verfügen über eine architektonische Besonderheit: sie besitzen Querkämpfer. Janica Schulz sagt: „Dieses Architekturelement schätzen wir sehr. Auch die Giebelseite mit der Haustür ist mit ihrer nahezu symmetrischen Ausrichtung wunderbar gelungen.“

Der Grundriss von „Filino“ ist auf die Bedürfnisse von Familie Schulz zugeschnitten und ermöglicht eine optimale Flächenausnutzung. Das Haus ist mit dunklen Fenstern und Türen ausgestattet. Diese edle Optik wirkt sowohl nach außen als auch nach innen in die Räumlichkeiten. Im Interieur findet sich ein modernes Farbkonzept aus weiß, anthrazit und schwarz.

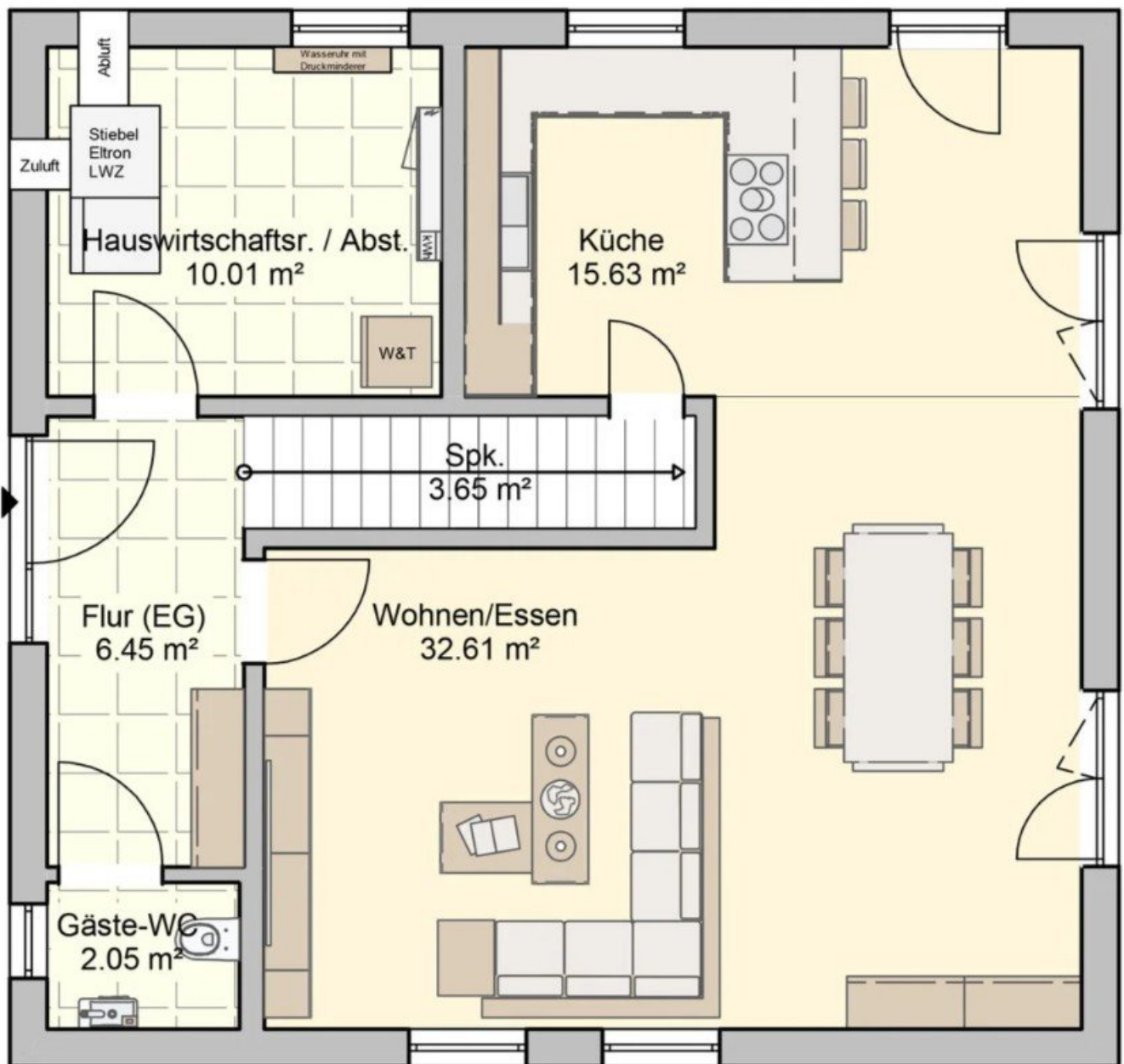
„Eines meiner persönlichen funktionalen Highlights im Innern des Hauses ist die Abstellkammer unter der Treppe. Wir lagern dort Lebensmittel. Da sich die Küche direkt nebenan befindet, stellt dies für uns eine praktische Lösung dar, die wir nicht missen möchten“, sagt Marvin Schulz. Das Ehepaar nutzt sein Haus nicht nur zum Leben, sondern gelegentlich auch zum Arbeiten. Auch dieser Aspekt wurde bei der Planung und Umsetzung berücksichtigt. Im Dachgeschoss befindet sich ein Raum, der als Gästezimmer dient, aber gleichzeitig als praktisches Homeoffice eingesetzt werden kann.



Schnelle Fertigstellung und gute Energieeffizienz

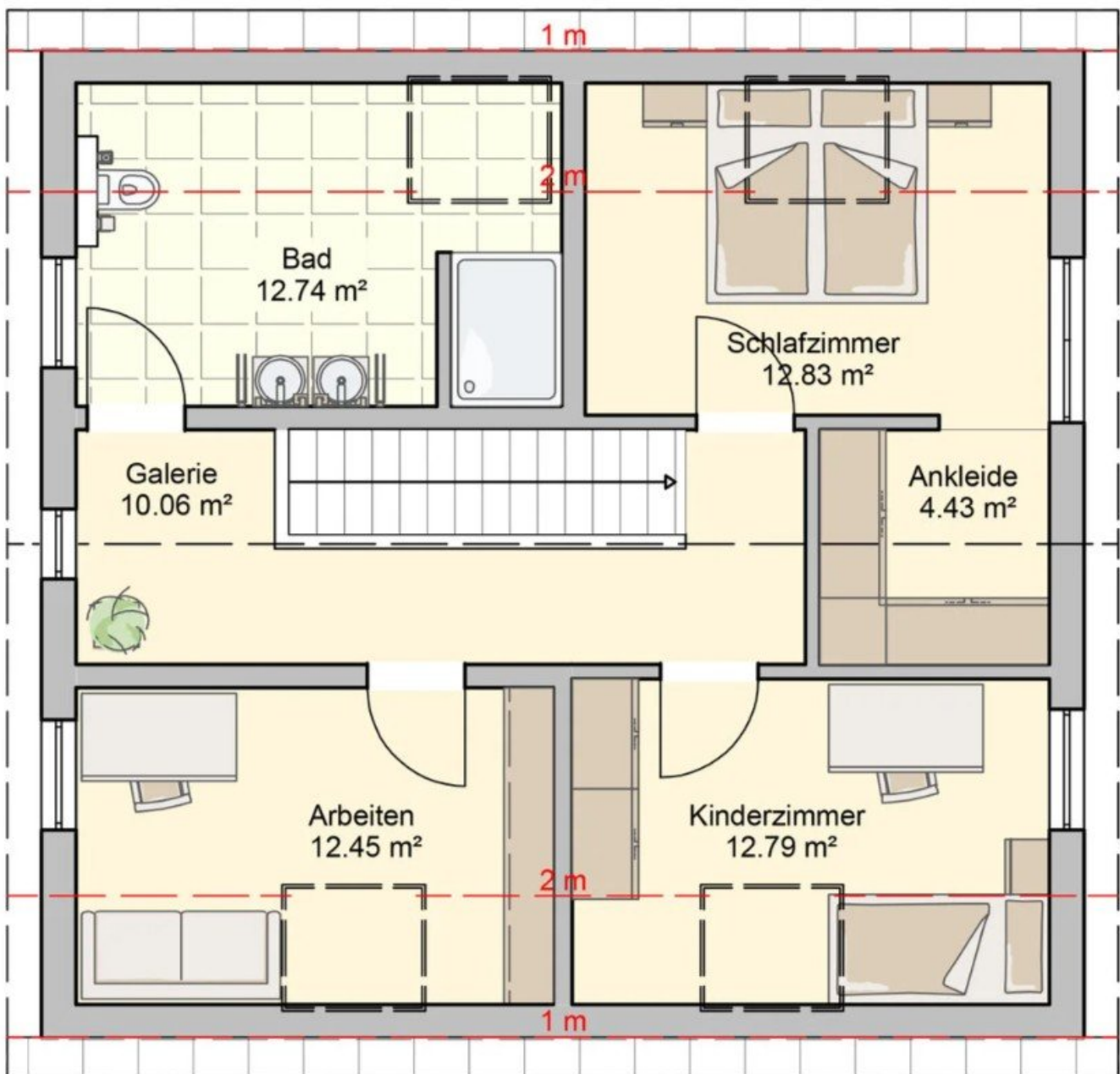
„Fingerhut Haus hat alles perfekt und schnell umgesetzt. Auch die hervorragende Ausstattung – bereits in der Standard-Variante – möchten wir hervorheben. Eine solche erachten wir als nicht selbstverständlich. Neben allen optischen und funktionalen Aspekten war uns aber auch eines noch sehr wichtig: die sehr gute Energieeffizienz des Hauses“, sagt Marvin Schulz. Und Janica Schulz ergänzt: „Wir sind überaus glücklich mit unserem neuen Heim und dem Service von Fingerhut Haus. Meine gute Erfahrung mit diesem Anbieter in der Kindheit hat sich in der Praxis bestätigt.“

Grundriss



Das Erdgeschoss verfügt über eine Wohnfläche von 68,63 m².

Das Dachgeschoss verfügt über eine Wohnfläche von 56,73 m².



Bildergalerie Haus Filino













Hausdetails

- **Name:** Filino
- **Bauweise:** Großwandelemente in Holztafelbauweise
- **Verwendung:** Einfamilienhaus
- **Dachform:** Satteldach
- **Dachneigung:** 38°
- **Ausbaustufe:** Ausbauhaus, Fast Fertig, Schlüsselfertig, Schlüsselfertig Plus
- **Räume:** 4
- **Wohnfläche gesamt:** 125,54m²
- **Preis:** auf Anfrage
- **Hersteller:**
Fingerhut Haus GmbH & Co. KG
Hauptstraße 46
D-57520 Neunkhausen/WW.
- **Link zum Haus:** <https://www.fingerhuthaus.de/haeuser/satteldachhaeuser/filino/>