

# Wohnen mit Wow-Faktor

Category: Haustypen

geschrieben von Christine Meier | 7. März 2025

**Wer ein eigenes Haus baut und sich sein neues Zuhause gestaltet, möchte hier meist auch einen modernen Wohnstil einziehen lassen - und dieser soll das Leben einfach und schöner machen. Das Musterhaus „Vision 207“ in Bad Vilbel bietet mit durchdachter Architektur, smarterer Haustechnik und exklusivem Wohlfühldesign quasi alles, was komfortables, zeitgemäßes Wohnen ausmacht und ist darum eine tolle Inspirationsquelle!**

Inhalt

Bereits von außen ist dieses exklusive Musterhaus ein absoluter Hingucker: Das neue „Vision 207“ by Danwood zeigt gebauten Luxus und kann seit Juli 2024 in der Ausstellung Eigenheim und Garten in Bad Vilbel bei Frankfurt besichtigt werden. Geradlinig und elegant, liegt seine gesamte Gestaltung absolut im Trend: Mit klarer Architektursprache, stilvollem Design, durchdachtem Grundriss und lichten, weitläufigen Räumen sowie zukunftsweisender Haustechnik verspricht das „Vision 207“ höchsten Wohnkomfort und Energieeffizienz.



Sie sehen gerade einen Platzhalterinhalt von **YouTube**. Um auf den eigentlichen Inhalt zuzugreifen, klicken Sie auf die Schaltfläche unten. Bitte beachten Sie, dass dabei Daten an Drittanbieter weitergegeben werden.

Mehr Informationen

Inhalt entsperren Erforderlichen Service akzeptieren und Inhalte entsperren

## Angesagter Stil

Viel Glas, ein dunkel eingedecktes Satteldach ohne Dachüberstände, dazu Fassadenplatten in Holzoptik und aus schwarzem Blech sowie dunkelgraue Aluminium-Fensterrahmen prägen die ausdrucksstarke Fassade des modernen Gebäudes. Der Eingang liegt an der Traufseite. Was man

der Haustür nicht ansieht: neben dem modernen Design punktet sie auch mit inneren Werten. Dank smartem Tedee-Schloss wird sie bequem per App oder über Widgets entsperrt. Oder man nutzt die Auto-Unlock-Funktion, mit der sich die Tür automatisch bei Annäherung öffnet, ohne dass die Bewohner das Smartphone nutzen müssen.





Das Musterhaus „Vision 207“ kann immer Mittwoch bis Sonntag von 11 bis 18 Uhr in der Musterhausausstellung Eigenheim und Garten in Bad Vilbel bei Frankfurt besichtigt werden. Fotos: Horst Haas/Vision by Danwood

Weitere Infos zum Musterhaus Vision 207 findet Ihr hier!

## **Alltagsluxus: Genusswohnen mit Naturnähe**



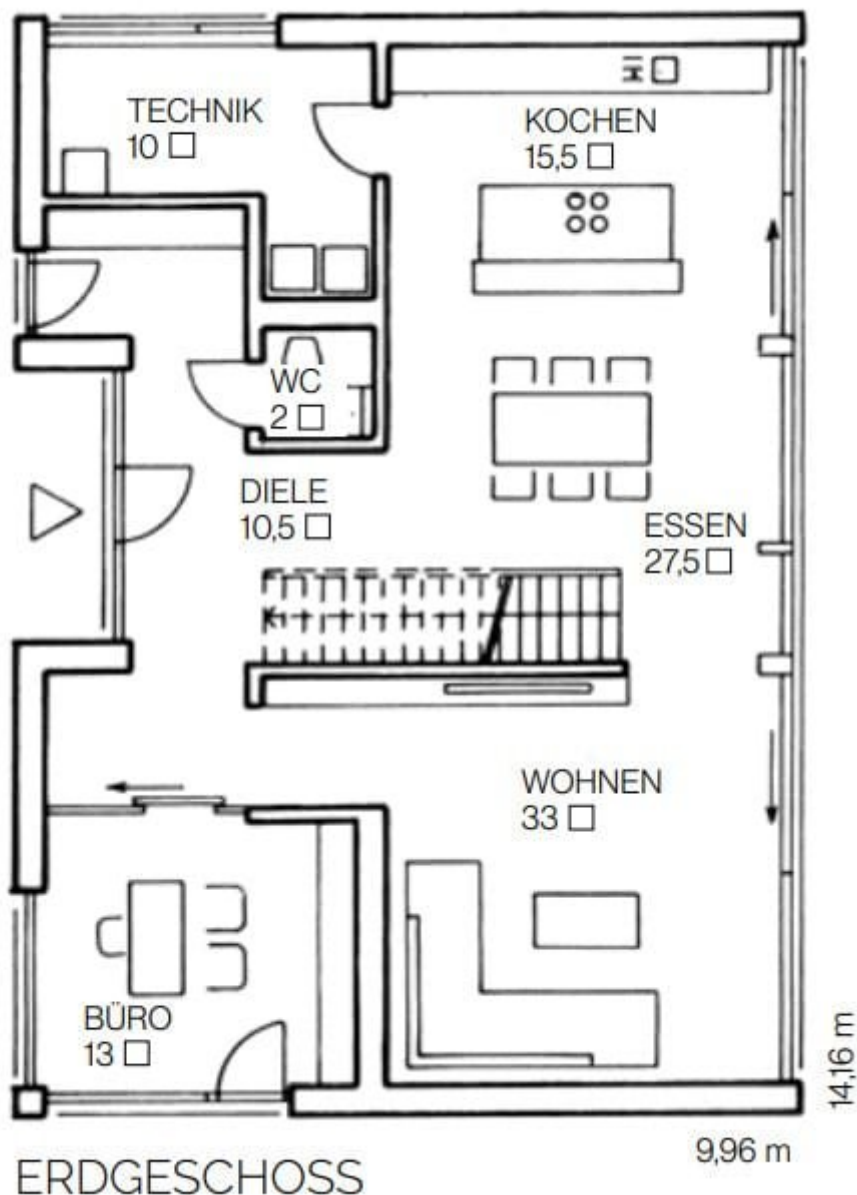


Modern, chic und cozy! Von der edel in Schwarz-Weiß gehaltenen Küche bis zum gemütlichen Sofabereich zeigen Raumaufteilung und Einrichtung im Musterhaus „Vision 207“, wie Wohnen heute geht. Besonders eindrucksvoll: Der Luftraum über dem Essplatz öffnet sich zur Galerie und bis hoch

in den First. Der gesamte Raum wirkt so noch großzügiger, luftig und weit. Fotos: Horst Haas/Vision by Danwood

Das „Vision 207“ empfängt innen mit einladendem, klarem Flair: Deckenhohe Einbauschränke bieten im dezent separiertem Garderobenbereich viel Stauraum, schaffen Platz und sorgen für eine aufgeräumte, angenehm ruhige Atmosphäre. Diese wird auch durch einen gewissen nordischen Charme, der bei der Raumgestaltung mitschwingt, unterstrichen. Die dominierenden Farben sind Schwarz und Weiß, und es fallen auch innen sofort die großen Glas- und Spiegelflächen ins Auge. Warm anmutendes Eichenholz, gelegentliche Farbtupfer sowie gedeckte Erd- und Pastelltöne schaffen Wohnlichkeit und sorgen dafür, dass die moderne Einrichtung definitiv cool, aber keinesfalls kühl wirkt. Besonderes Highlight ist die geradläufige Treppe mit hellen Eichenstufen und getöntem Glasgeländer – als verbindendes wie schmückendes Element.

## Funktional und flexibel



Das besondere Ambiente unterstützen außerdem der durchdachte Grundriss, der gekonnte

Innenausbau und vielfache clevere Details. So überrascht als erstes bereits im Eingangsbereich eine ‚Black Box‘, ein schwarz verkleideter Quader, der zum einen als Raumteiler fungiert, zum anderen in seinem Inneren das Gäste-WC beherbergt. Geht man weiter geradeaus durch die Diele, gelangt man in den weitläufigen Wohn-Ess-Kochbereich. Er erstreckt sich über die komplette Längsseite des Gebäudes und öffnet sich mit raumhoher Glasfassade auf der gesamten Front – vom Wohnbereich bis zur Küche. Mittig, im Bereich des Essplatzes ist die Verglasung sogar zweigeschossig, bis in den Flachdachgiebel ausgeführt. Maximale Tageslichtausbeute und viel Naturnähe sind damit im gesamten Familienbereich garantiert. Für den nötigen Sicht- und Sonnenschutz sorgen – wie bei allen Fenstern im Haus – elektrisch betriebene Ziptex-Rollos. Das Hightech-Textilmaterial hält Sonne und ungewollte Einblicke ab, bietet aber uneingeschränkten Ausblick.

Zeitgemäß minimalistisch und extrem gemütlich ist der gesamte Wohn-Ess-Kochbereich gestaltet: Genusskochen ist in der modern gestalteten Küche mit Möbeln in edlem Schwarz sowie Wand- und Arbeitsflächen in Natursteinoptik und einer einladenden Kücheninsel garantiert. High-End-Markengeräten bieten Kochvergnügen der Extraklasse. Der Wohnbereich wurde, abgetrennt durch eine Wandscheibe und die geradläufige, zentral platzierte Treppe, angenehm separiert. Von hier aus noch einmal ums Eck geht es in ein Zusatzzimmer, das auf diese Weise gänzlich aus dem Blickfeld des Wohnbereichs verschwindet. Dieses zusätzliche Zimmer ermöglicht eine flexible Nutzung als Gäste- oder Arbeitszimmer. Der Technikraum ist von der Küche zugänglich und kann hier praktischerweise gleichzeitig als Stau- und Vorratsfläche fungieren.

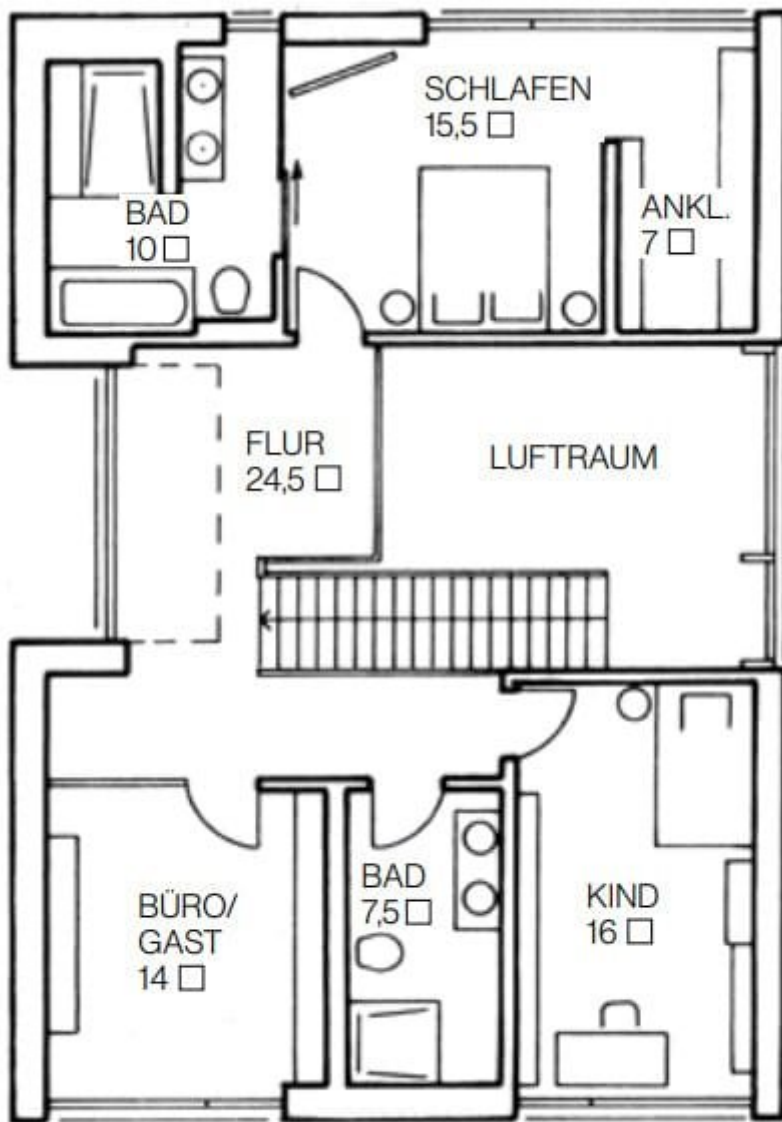
## Wohlfühl-Refugium





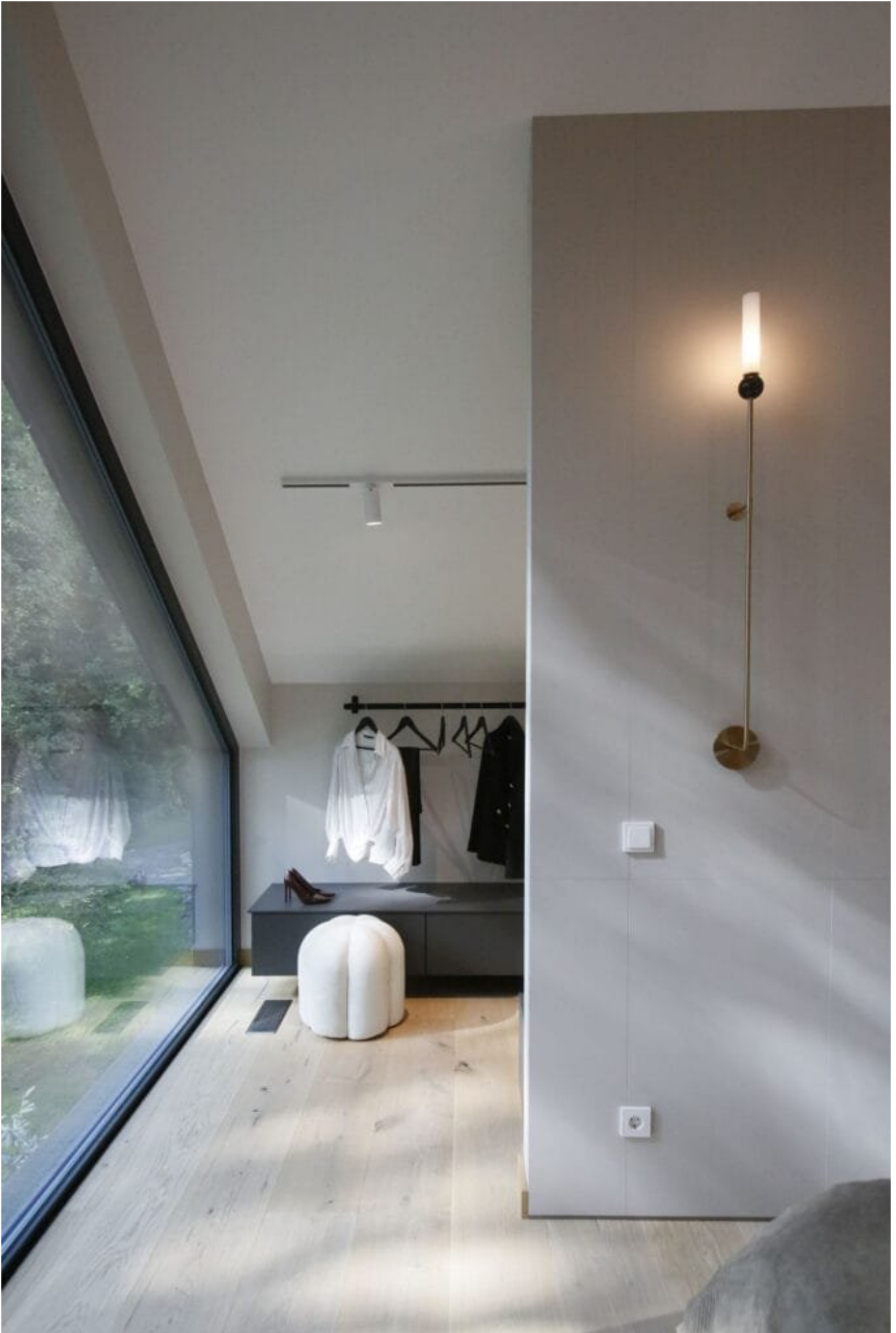
Die Panoramaverglasung schafft pure Naturnähe, eine tolle Aussicht ins Grüne und viel Tageslicht – so wird aus der Empore eine echte Entspannungsoase. Der Blick von der Galerie bis runter und raus auf die Terrasse unterstreicht das weitläufige Raumgefühl. Fotos: Horst Haas/Vision by Danwood

Während Wandscheibe und frei tragende Treppe im Erdgeschoss Wohn- und Essraum trennen, dienen Treppenbereich, Galerie und Luftraum oben als Puffer zwischen Eltern- und Kinderbereich. So genießen alle Bewohner, auch dank separater Bäder, viel Privatsphäre. Vor allem das Elternbad, das direkt an das Schlafzimmer angrenzt, bietet mit frei stehender Badewanne, groß-zügigem Doppelwaschtisch und Walk-in-Dusche höchsten Komfort. Daneben strahlt das Schlafzimmer selbst – mit dezenter Erdtönen, stimmungsvoller Beleuchtung und Ausblick ins Grüne – eine besonders entspannende und elegante Atmosphäre aus. Leicht abgerückt, dezent hinter einer Wandscheibe, liegt die geräumige Ankleide, die ebenfalls von der Belichtung durch die große Giebelverglasung profitiert und so zum tageslichthellen, begehbaren Kleiderschrank wird.



OBERGESCHOSS







Schlafzimmer, En-suite-Wellnessbad und Ankleide bilden eine Einheit als privater Rückzugsort für die Eltern. Den Kindern steht für maximale Privatsphäre ein eigenes Duschbad zur Verfügung.

Fotos: Horst Haas/Vision by Danwood

## Zeitgemäß: Fit für die Zukunft

Darüber hinaus punktet das Musterhaus dank moderner Luft-Wasser-Wärmepumpe, Fußbodenheizung mit Kühlfunktion sowie einer Lüftungsanlage mit Wärmerückgewinnung mit ganzjährig angenehmem Innenraumklima. Eine Photovoltaikanlage und eine Hausbatterie versorgen das Haus mit Sonnenstrom. Das Smarthome-System unterstützt die optimale, energieeffiziente Nutzung für Heizung und Temperierung. Auch die smarte Verschattung trägt maßgeblich zur Energieeinsparung bei. Hinzu kommen neben Beleuchtungs- und Multiroom-Audiosystem auch Sicherheitsfeatures: Rauch- und Überschwemmungssensoren sowie das Melden plötzlich geöffneter Fenster oder Türen. Zum Rundum-Wohlfühl-Wohnen fehlt es hier also praktisch an nichts.

## Exklusiv bauen & wohnen

Die Designhäuser „Vision by Danwood“ stehen für natürlichen Lifestyle und nordisch-klares Design. Alle Häuser werden schlüsselfertig, im gewünschten KfW-Effizienzhaus-Standard und mit Smarthome-Ausstattung angeboten. Ob als Bungalow, mit zwei Vollgeschossen, mit Flach- oder Satteldach, mit und ohne dritten Giebel: dem individuellen Gestaltungsspielraum sind praktisch keine Grenzen gesetzt.



„Vision by Danwood“ bietet verschiedenste Architekturstile, ganz nach persönlichem Geschmack.  
Grafik: Dan-Wood House

## Superior-Häuser mit gewissem Extra

Wer etwas preisbewusster bauen möchte, ohne dabei jedoch Abstriche in Komfort und Design zu machen, dem bietet der Fertighausherstellers Dan-Wood House seine sogenannte „S-Linie“: Diese Superior-Häuser sind ebenfalls außergewöhnlich und hochwertig in Gestaltung und Ausstattung und auch hier wird Wohlfühlwohnen besonders groß geschrieben, trifft gehobene Qualität auf exklusive Architektur und ausgefallenes Design. Kurz: Auch hier gibt es für jeden Geschmack und Anspruch verschiedene Entwürfe.



Je nach Haustyp der „S-Linie“ betonen moderne minimalistische Traufen oder extrabreite Dachüberstände das Erscheinungsbild des Hauses. Auskragungen und kubische (Eingangs-)Überdachungen unterstützen das harmonische Gesamtbild, haben ästhetischen und praktischen Nutzen. Fotos: Dan-Wood House

Die Grundrisse der „S-Linie-Häuser“ sind auf höchsten Komfort ausgelegt, zeigen großzügige Wellnessbäder mit viel Platz für frei stehende Badewannen und separate Ankleiden. Große Terrassenschiebetüren und Eckfenster bringen viel natürliches Tageslicht in die Wohnbereiche.







Das „Point 153 S“ punktet als flexibles Familienhaus neben großem Wohn-Essbereich mit Zusatzzimmer und angrenzendem Bad im Erdgeschoss, mit geräumigem Familienbad, zwei gleich großen Kinderzimmern sowie Elternschlafzimmer und begehrter Ankleide im Obergeschoss. Fotos: Dan-Wood House

Meist gehören in den größeren Hausmodellen auch eine Speisekammer und ein Kinderbad dazu, und es finden sich Anbauten, die die Wohnbereiche erweitern. Die bodentiefen Obergeschossfenster sind mit französischen Balkonen statt sonst üblicher Festverglasung als Absturzsicherung versehen. Auf das Wohngefühl wirkt sich besonders angenehm die angehobene Raumhöhe im Erdgeschoss aus: Sie schafft mit 2,67 Metern und raumhohen Verglasungen ein weitläufiges, luftiges Raumgefühl. Extrahohe Haustüren weisen schon von außen auf die Größe hin, die sich innen auftut. Mehr Infos zur Haus-Serie findet Ihr hier: [Today S-Linie](#)

Entdecke weitere Inspirationen und folge uns auf Pinterest:

Sie sehen gerade einen Platzhalterinhalt von **Pinterest**. Um auf den eigentlichen Inhalt zuzugreifen, klicken Sie auf die Schaltfläche unten. Bitte beachten Sie, dass dabei Daten an Drittanbieter weitergegeben werden.

**Mehr Informationen**

Inhalt entsperren Erforderlichen Service akzeptieren und Inhalte entsperren