

Schlicht gut.

Category: Haustrends

geschrieben von Janina Ries | 9. April 2025

Wohnen ist Leben und Erleben. Und deshalb in besonderem Maße prägend für das Lebensgefühl des Menschen. Wie wunderbar muss es in diesem Licht betrachtet sein, ein Umfeld, wie es das Regnauer Vitalhaus Klara bietet, mit seinen Lieben genießen zu dürfen? Architektonisch anspruchsvoll, technisch innovativ und wohngesund.

Sponsored Post

Texte und Bilder: Regnauer Hausbau

Inhalt

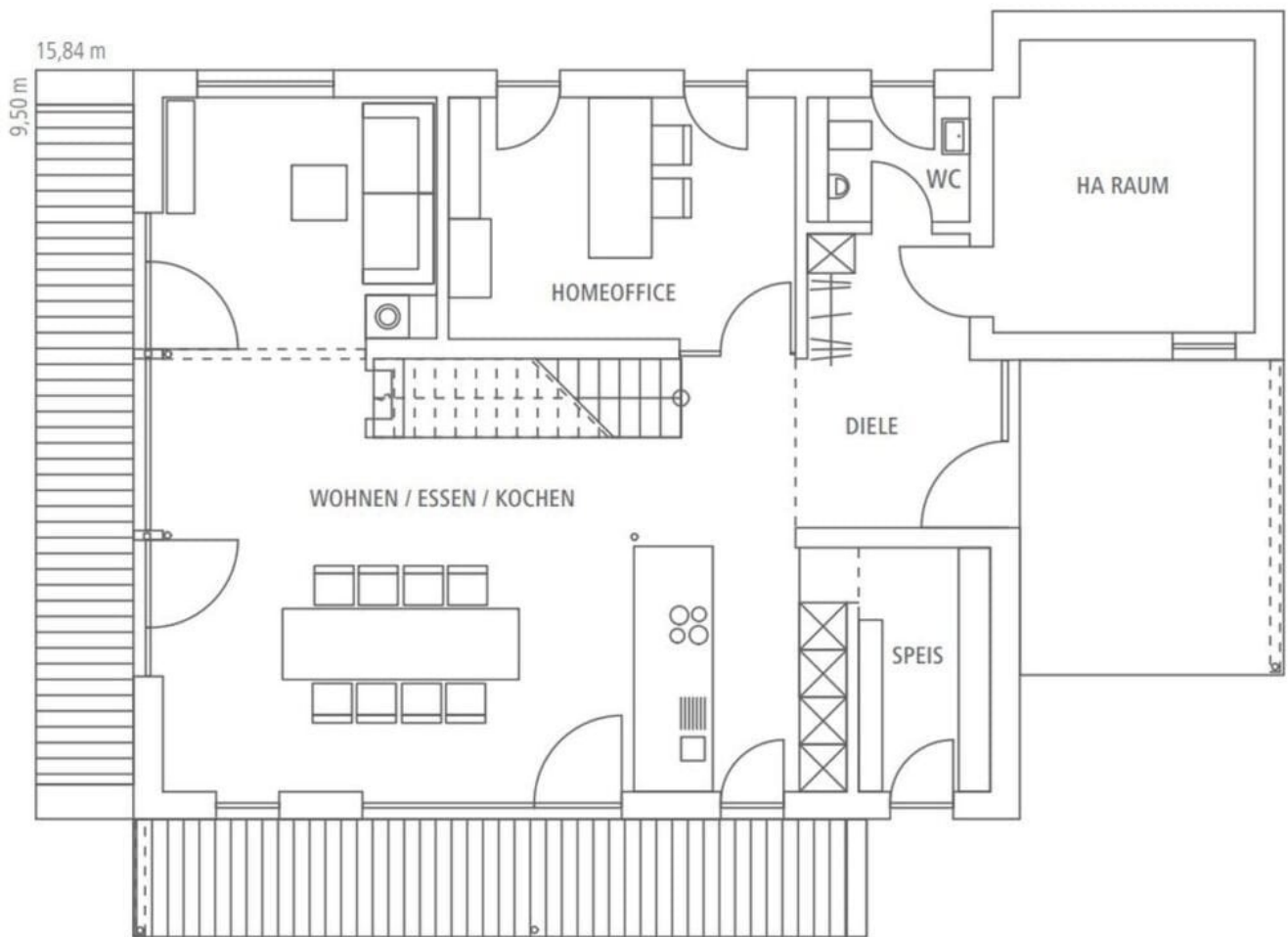


- Grundriss: Erdgeschoss
- Grundriss: Obergeschoss
- Bildergalerie
- Hausdetails

So tritt der geradlinig geschnittene Baukörper souverän auf. In der Grundform eines Hauses mit Satteldach traditionell – in seinem Habitus minimalistisch. In der Optik konsequent reduziert auf die klassischen Materialien Putz, Holz und Glas. Perfektion in der Einfachheit eines kubistischen Architekturstils. Klar, dass dieser Entwurf in seiner großzügigen Geste bewusst verzichtet auf verspielte Kompositionen. Nach außen dominiert die modernschlichte Formsprache, nach innen ein emotionales Wohnerlebnis. Die eingerückte Giebelwand steht für beides: Design und Natur. Schafft geschützte Aufenthaltsbereiche draußen und einen großartigen Blick ins Freie von innen.

Bauen für die Zukunft sollte immer auch Bauen für ein gutes Lebensgefühl sein. So hat der traditionsreiche Holzhaushersteller Regnauer den Anspruch, mit jedem Vitalhaus ein wohngesundes Zuhause zu schaffen, das seinen Bewohnern Geborgenheit und Freude schenkt. Strenge Prüfungen und unabhängige Zertifizierungen bestätigen den hohen Wohnkomfort der Qualitätshäuser, die im eigenen Werk am Chiemsee produziert werden. Begleitet werden Baufamilien von Beginn an mit persönlicher Betreuung und maßgeschneiderten Lösungen, die sich ganz ihren Wünschen widmen.

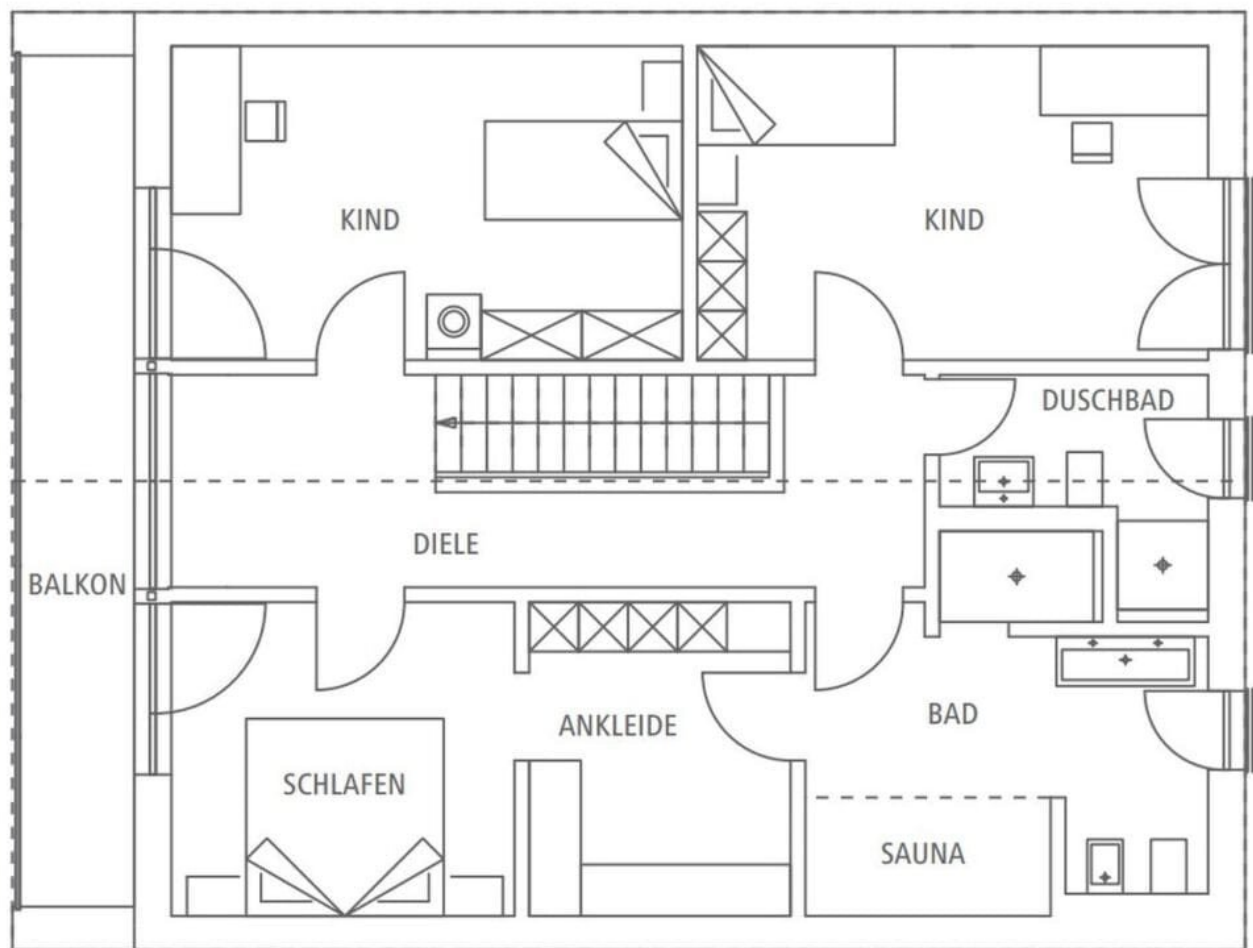
Grundriss: Erdgeschoss



Das Erdgeschoss verfügt über eine ausgebaute Fläche von rund 91 m².

Grundriss: Obergeschoss

Das Obergeschoss verfügt über eine ausgebaute Fläche von rund 78 m².



Bildergalerie





Hausdetails

- **Bauweise:** Massivholz-Riegel-Konstruktion
- **Verwendung:** Einfamilienhaus
- **Dachform:** Satteldach
- **Fassade:** Mischfassade
- **Ausbaustufe:** Schlüsselfertig
- **Räume:** 5
- **Fläche gesamt:** 169 m²
- **Preis:** auf Anfrage
- **Hersteller:**
Regnauer Hausbau GmbH & Co. KG
Pullacher Str. 11
83358 Seebruck/Chiemsee
www.regnauer.de
Infoline +49 8667 72-222
- Weitere Infos zum Regnauer Vitalhaus Klara