

Offenheit und Purismus inmitten des idyllischen Westerwalds

Category: Bungalow,Haustrends

geschrieben von Janina Ries | 8. Oktober 2025

Zeitloser Klassiker neu interpretiert: Fingerhut Haus erweckt den Bauhausstil mit einem einzigartigen Kundenhaus zu neuem Leben. Dieses Projekt verbindet klare Linien und funktionale Ästhetik mit modernem Wohnkomfort.

Sponsored Post

Texte und Bilder: Fingerhut Haus GmbH & Co. KG

Inhalt



- Transparenz in jedem Schritt: von der Konzeption bis zur Ausführung
- Nahtlose Übergänge: Auch innen verbunden mit der Natur
- Grundrisse
- Hausdetails

Heute wie vor 100 Jahren das Synonym für Moderne und Purismus: Der Bauhausstil. Das dachte sich auch das Ehepaar Lenz, als es sein Traumhaus plante. Die Architektur sollte eine klare Formsprache sprechen, die Räume sollten großzügig geschnitten und lichtdurchflutet sein. Inmitten des idyllischen Westerwalds entstand so in Zusammenarbeit mit **Fingerhut Haus** das neue „Bauhaus“.





„Es mutet fast wie ein Kontrast an – ein modernes Objekt im Bauhausstil auf dem Land. Dieser Stil findet zunehmend Beliebtheit in ländlichen Regionen. Denn die Offenheit und Moderne, die hier verkörpert werden, entspricht der Vorstellung von Ästhetik für immer mehr Menschen. Im Innenraum wird der Purismus oft mit Einrichtung im Vintage-Stil und Industriedesign verkörpert“, erklärt Holger Linke, geschäftsführender Gesellschafter der Fingerhut Haus GmbH & Co. KG.

Das Ehepaar Lenz hat diese Vision erfolgreich in die Realität umgesetzt. Wie Simon Lenz erklärt: „Uns war wichtig, dass unser Haus modern, einfach und zeitlos anmutet. Trotzdem sollte es mit seiner individuellen Architektur eine kleine Besonderheit in der rheinland-pfälzischen Ortsgemeinde darstellen.“

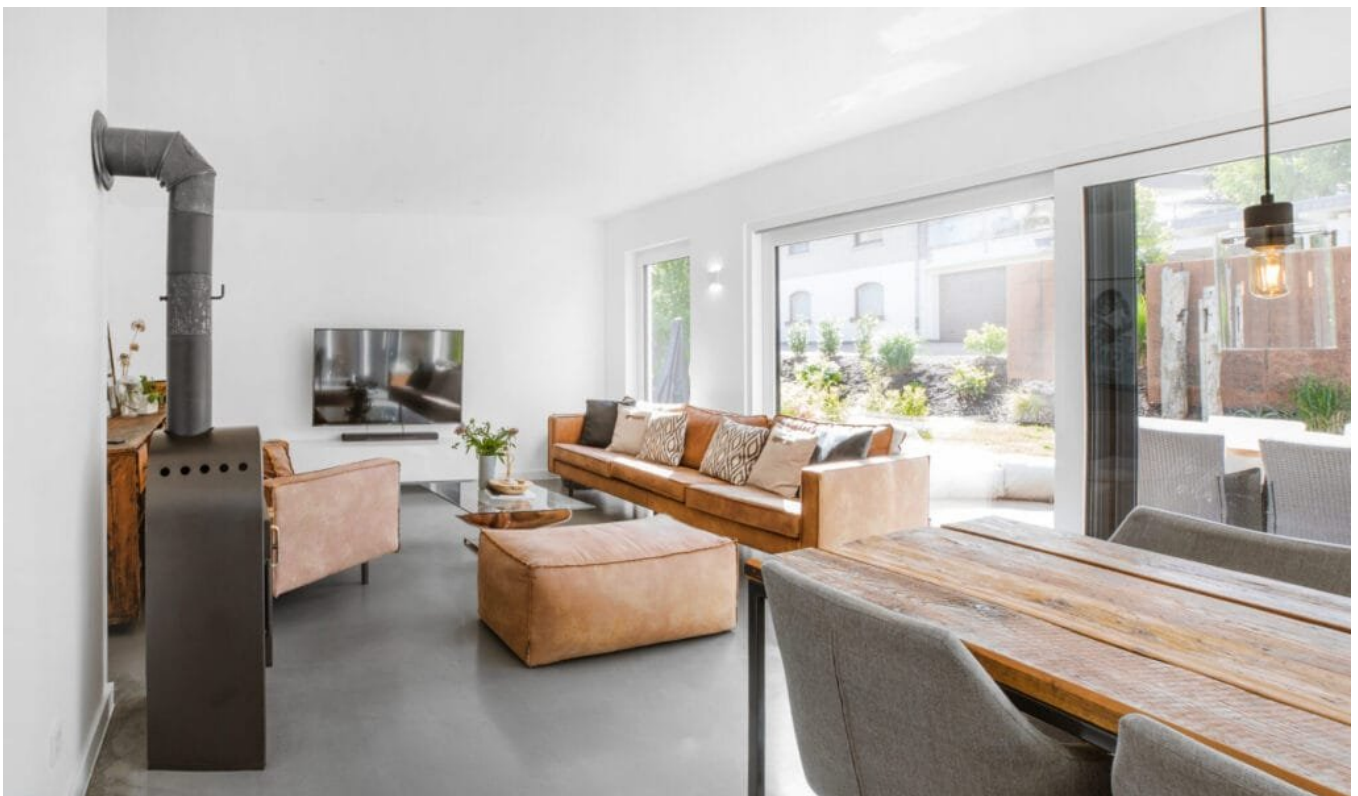
Transparenz in jedem Schritt: von der Konzeption bis zur Ausführung

Das Ehepaar Michelle Lenz-Vallender und Simon Lenz wurde durch Familie und Freunde auf Fingerhut Haus aufmerksam. Für ihre Entscheidung war unter anderem wichtig, dass sie regionale Betriebe unterstützen und von einem Ansprechpartner vor Ort profitieren konnten. Das garantierte kurze Wege und schnelle Reaktionszeiten.

Michelle Lenz-Vallender fasst den Prozess zusammen: „Bereits im ersten Beratungsgespräch wurden unsere individuellen Wünsche aufgenommen. Dann ging es zur Planung und nach einem Jahr in die erste Bauphase. Mit der Beratung und Umsetzung unseres Bauprojektes durch Fingerhut Haus sind wir sehr zufrieden. Die Bauphase dauerte insgesamt nur 11 Monate und alle unsere Wünsche wurden voll erfüllt.“

Nahtlose Übergänge: Auch innen verbunden mit der Natur

Die Architektur des Hauses, das sich über zwei Etagen erstreckt, besticht mit ihrer klaren Formsprache. Auf knapp 290 m² ausgebauter Fläche wird Offenheit förmlich kultiviert. Die Räume sind offen und hell angelegt. Küche und Essbereich im Erdgeschoss befinden sich in einem Raum mit dem Wohnbereich – sie sind durch die Größe des Raumes optisch jedoch wie Inseln angelegt. Hier schafft ein Kamin Behaglichkeit. Die Inneneinrichtung verbindet warmes Holz mit klaren und glatten Oberflächen. Diese Verbindung der Elemente bzw. Kontraste nimmt auch die große Fensterfläche mit dem Blick in den Garten auf. Die bodentiefen modernen Fenster bieten reichlich Tageslicht und ungestörte Aussichten ins weitläufige Grüne.





Simon Lenz erklärt: „Durch diesen architektonischen Kniff haben wir stets einen Platz an der Sonne, wenn diese scheint. In unserem neuen Heim leben wir somit modern und naturnah. Und wenn die Sonne sich mal nicht blicken lässt, aber auch an anderen Tagen, genießen wir die Sauna im Badezimmer oder machen es uns vor dem Kamin im Wohnzimmer gemütlich.“

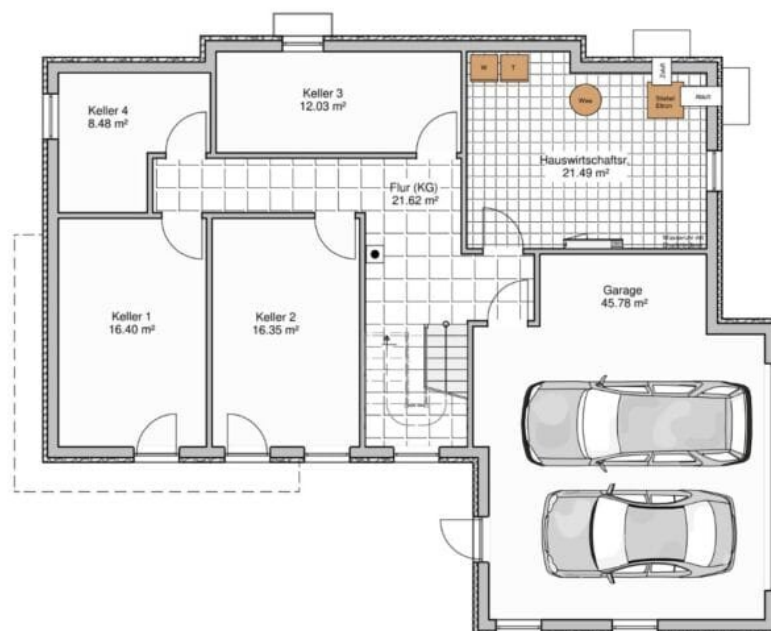
Grundrisse

Im **Untergeschoss** des Hauses befinden sich die Kellerräume und der große Hauswirtschaftsraum mit der Haustechnik. Außerdem gibt es einen direkten Zugang zur Doppelgarage.

Eine Planung weiterer Wohnräume im Keller ist möglich, sodass auch größere Familien in diesem Haus Platz finden. In dieser Planung würde der Bungalow dann zu einem Einfamilienhaus mit zwei Etagen im Bauhausstil werden.

Im **Erdgeschoss** befinden sich dann alle weiteren Wohnräume wie:

- Wohn- und Essbereich mit der Küche
- großes Elternschlafzimmer mit angrenzender Ankleide sowie einem großzügigen Wellnessbad mit Sauna
- ein weiteres Zimmer, das je nach Bedarf als Kinder- oder Gästezimmer oder auch Büro genutzt werden kann



Im Untergeschoss des Hauses befinden sich die Kellerräume mit dem Hauswirtschaftsraum und der Haustechnik sowie ein direkter Zugang zur Garage.

Eine Planung für weitere Wohnräume im Keller ist möglich.



Im Erdgeschoss des modernen Bungalows befinden sich alle Wohnräume: ein großzügiger Wohn- und Essbereich mit Küche, ein Schlafzimmer mit angrenzender Ankleide und Wellnessbad mit Sauna und ein zusätzlicher Raum, der als Gäste- oder Kinderzimmer genutzt werden kann.

Hausdetails

- **Bauweise:** Großwandelemente in Holztafelbauweise
- **Verwendung:** Bungalow mit Kellergeschoss oder als zweietagiges Einfamilienhaus
- **Dachform:** Flachdach
- **Fassade:** Fugenloser dampfdiffusionsoffener Außenputz
- **ausgebaute Fläche gesamt:** 288,35 m²
- **Preis:** auf Anfrage
- **Lieferradius:** Deutschland, Luxemburg und auf Anfrage
- **Hersteller:**

Fingerhut Haus GmbH & Co. KG
Hauptstraße 46, 57520 Neunkhausen
Infoline 02661 / 95 64 20

Sie sehen gerade einen Platzhalterinhalt von **Pinterest**. Um auf den eigentlichen Inhalt zuzugreifen, klicken Sie auf die Schaltfläche unten. Bitte beachten Sie, dass dabei Daten an Drittanbieter

weitergegeben werden.

Mehr Informationen

Inhalt entsperren Erforderlichen Service akzeptieren und Inhalte entsperren