

Mit Liebe zum Detail

Category: Haustrends

geschrieben von Janina Ries | 8. Oktober 2025

Als Jenny und Jannis Taylor die Möglichkeit bekamen, ein Baugrundstück zu erwerben, machten sie Nägel mit Köpfen und griffen zu. Schon nach kurzer Zeit stand die komplette Planung mit dem Architektenteam von ARGE-HAUS - und der Weg ins eigene Haus mit Garten war geebnet. Liebevoll und mit viel Gespür für modernes Wohnen machte das Paar daraus ihr Traum-Zuhause.

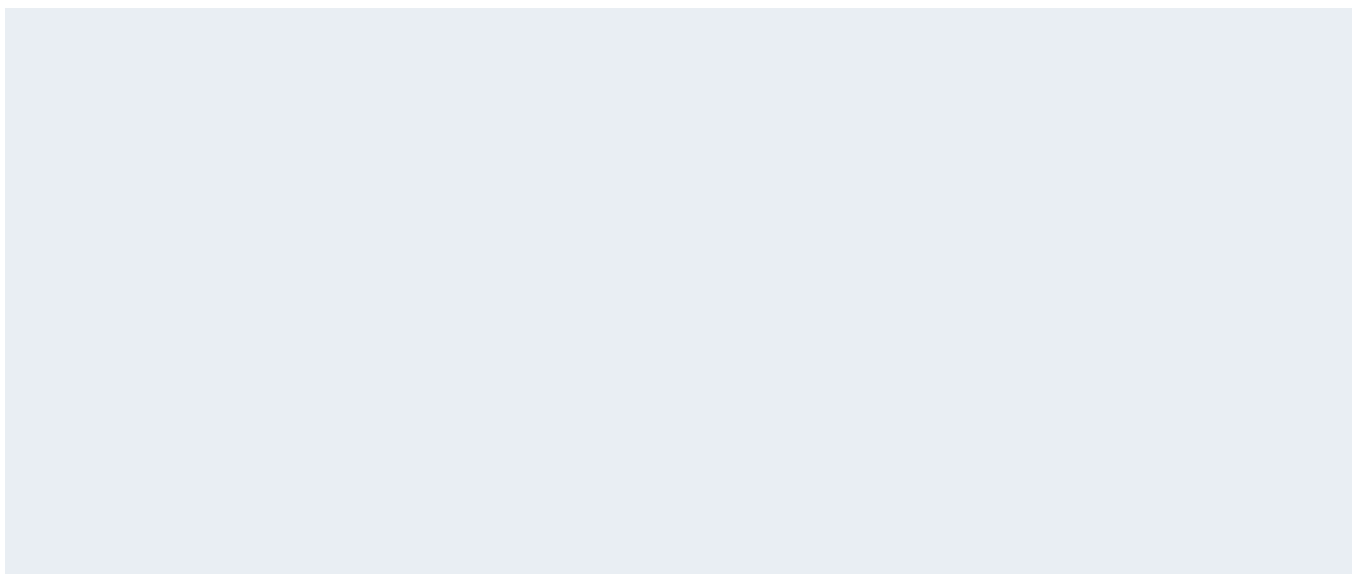
Text und Bilder: Arge-Haus

Inhalt

_ultp_toc_ic_arrowUp2_ultp_toc_ic_end__ultp_toc_ic_arrowUp2_ultp_toc_ic_end_

- Es kann losgehen
- Modernes Stadthaus mit klaren Linien
- Grundrisse individuell weiterentwickelt
- Großzügig und transparent
- Raumplanung und Ausstattung: Perfekt abgestimmt
- Grundrisse Haus Taylor
- Bildergalerie Haus Taylor
- Haus Detail
- Video: Haustour durch das moderne Einfamilienhaus

Das Leben in der Großstadt haben Jenny und Jannis Taylor (28 und 30 Jahre) auf jeden Fall genossen. Hier war immer was los, und das gefiel dem jungen Paar. Doch die Kehrseite war ganz klar, dass sie in Berlin in einer relativ kleinen Wohnung gewohnt haben, die ihnen verhältnismäßig wenig Entfaltungsspielräume ließ. Darum wünschten sich die beiden, bald im eigenen Haus, am besten mit Garten, zu leben.





Jenny und Jannis

Das neue Zuhause ist ein wahr gewordener Traum des Paares: Anders als früher in der Berliner Stadtwohnung, konnten sie nun all ihre Wohnwünsche realisieren. Heute haben die beiden jede Menge Platz: zum Wohnen und Arbeiten und um Freunde und Familie einzuladen. Die Küche ist einer ihrer Lieblingsorte: Hier treffen sie sich sowohl in der Mittagspause als auch nach Feierabend zum Erzählen und gemeinsamen Kochen.

Es kann losgehen

Als sie eines Tages über Jennys Mutter erfuhren, dass in Rostock ein Baugrundstück zum Verkauf stand, wurden sie direkt aktiv. „Lustigerweise waren wir einen Tag vorher bei Arge-Haus und hatten uns grundsätzlich zum Thema Bauen informiert“, erzählt Jenny. Sofort holten die beiden genauere Infos zum Grundstück ein. „Und nachdem wir das mit dem Grundstück geklärt hatten, haben wir bei Arge-Haus angerufen und gesagt: Es kann losgehen, wir müssen jetzt schnell sein und brauchen einen verlässlichen Partner als Hausanbieter.“ Gesagt, getan: Nach nur zwei Wochen stand die komplette Hausplanung und es ging an die Klärung der Baufinanzierung.

Modernes Stadthaus mit klaren Linien

Die beiden wünschten sich ein modernes, geradliniges Erscheinungsbild, hatten viele Kataloge durchgeschaut und fanden bei Arge-Haus die Grundrisse und den Stil, der ihnen am meisten zusagte. Zwar gab es auch durch den Bebauungsplan ein paar Einschränkungen, aber die klare,

moderne Gestaltung konnte mit klassischem Satteldach ohne Dachüberstände, großen Fenstern und zwei Flachdachgauben dennoch umgesetzt werden.

Grundrisse individuell weiterentwickelt

„Als wir zum zweiten Termin zu Arge-Haus kamen, hat man uns eine erste Planung vorgestellt, einen wirklich schönen Vorschlag.“ Von der Größe und vom Schnitt hatte dieser direkt gepasst. Nur ein paar Änderungen nahmen die Bauherren entsprechend ihrer individuellen Wünsche vor: Da beide von zu Hause aus arbeiten, wurden beispielsweise die Räume im Obergeschoss entsprechend angepasst. Außerdem wurde ein Gästezimmer mit Gästebad im Eingangsbereich im Erdgeschoss vorgesehen.

Großzügig und transparent

Besonders wichtig war ihnen zudem die Gestaltung der Diele insgesamt. Diese sollte in jedem Fall anders ausfallen als zuvor in ihrer etwas beengten Berliner Wohnung: „Man kennt das aus Berliner Wohnungen. Man kommt in einen engen Flur und hat die Jacken schon halb im Gesicht. Deshalb wollten wir einen sehr großen, breiten Flur“, erklärt das Paar. Außerdem wünschten sie sich freien Blick vom Flur in den Wohnbereich. Möglich wird dieser mit einer Glastür, und zwar im Industrial-Style, mit schwarzem Rahmen. „Von einer Tür wie dieser zwischen Diele und Wohnbereich habe ich schon immer geträumt“, sagt Jenny. Darum plante der Architekt an dieser Stelle eine entsprechend große Öffnung und es wurden sämtliche Türgriffe im Erdgeschoss – farblich passend – in Schwarz gewählt.





Das ganze Haus sollte modern und möglichst offen gestaltet sein, mit vielen Fenstern für reichlich Tageslicht im Hausinneren. Im weitläufigen Wohn-Essbereich verbinden diese großen Fenster und Glastüren außerdem Innen- und Außenraum. Auch Terrasse und Garten sind mit viel Liebe gestaltet – für entspannte freie Zeit zu zweit sowie Treffen mit Nachbarn und Freunden.

Ebenfalls wichtig in diesem Zusammenhang: ein einladender, privater Gästebereich. „Dadurch, dass unsere Familien nicht hier wohnen, haben wir natürlich öfter mal Besuch. Und darum war es uns wichtig, dass die Gäste ihren eigenen Bereich haben, mit Gästebad gegenüber des Gästezimmers.“

Raumplanung und Ausstattung: Perfekt abgestimmt

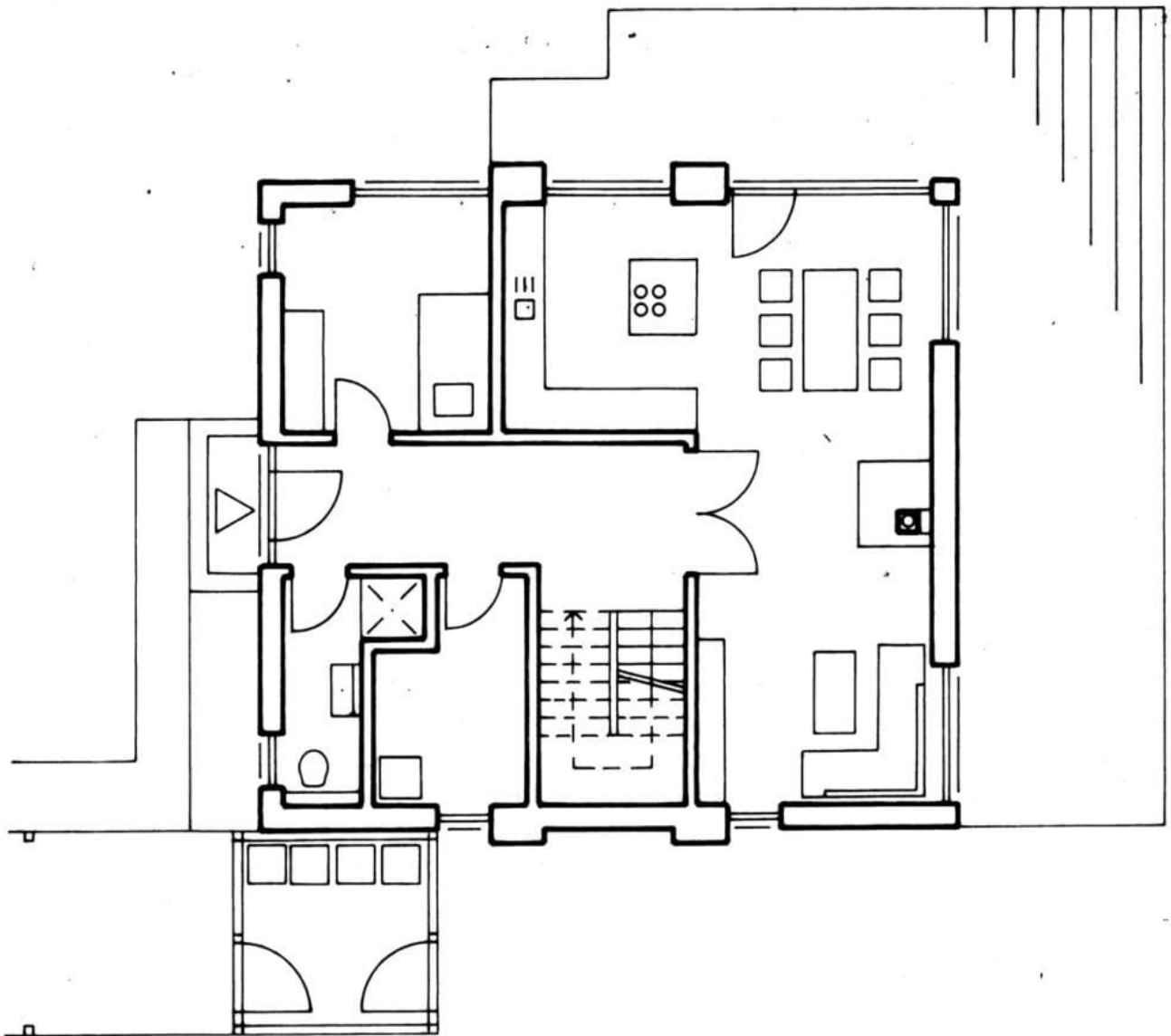
Im Obergeschoss war Jenny und Jannis wichtig, dass es gleich große Zimmer gibt. Diese nutzen sie heute als Büros, später können es Kinderzimmer werden. Außerdem wurde das Badezimmer so geräumig geplant, dass hier später noch eine Sauna untergebracht werden kann. Die begehbare Dusche ohne Glasabtrennung war vor allem Jannis ein Anliegen. „Wir sind im ganzen Haus gerne und nutzen auch wirklich alles.“ Kein Wunder. Sie haben sich im wahrsten Sinne des Wortes ihr Traumhaus realisiert. Alles scheint perfekt abgestimmt und sorgfältig durchdacht. Neben der Grundrissplanung nämlich ganz klar auch Ausstattung und Einrichtung.

Von leicht zu reinigenden Fliesen im Eingangsbereich und Echtholzparkett im Wohn-Essbereich bis hin zu verschiedenen Farbkonzepten in den einzelnen Räumen. „Damit nicht alles Ton in Ton ist.“ Im

Wohnzimmer wurde beispielsweise mit dem grünen Sofa ein markanter Akzent gesetzt. Ein Kamin, das Holz der Möbel und des Bodens schaffen ein warmes Wohlfühlambiente. Für stets frische, pollenfreie Luft sorgt eine Lüftungsanlage – die standardmäßig bei Arge-Haus enthalten ist – und auch Allergiker Jannis zu Hause garantiert entspannt durchatmen lässt.

Grundrisse Haus Taylor

Erdgeschoss



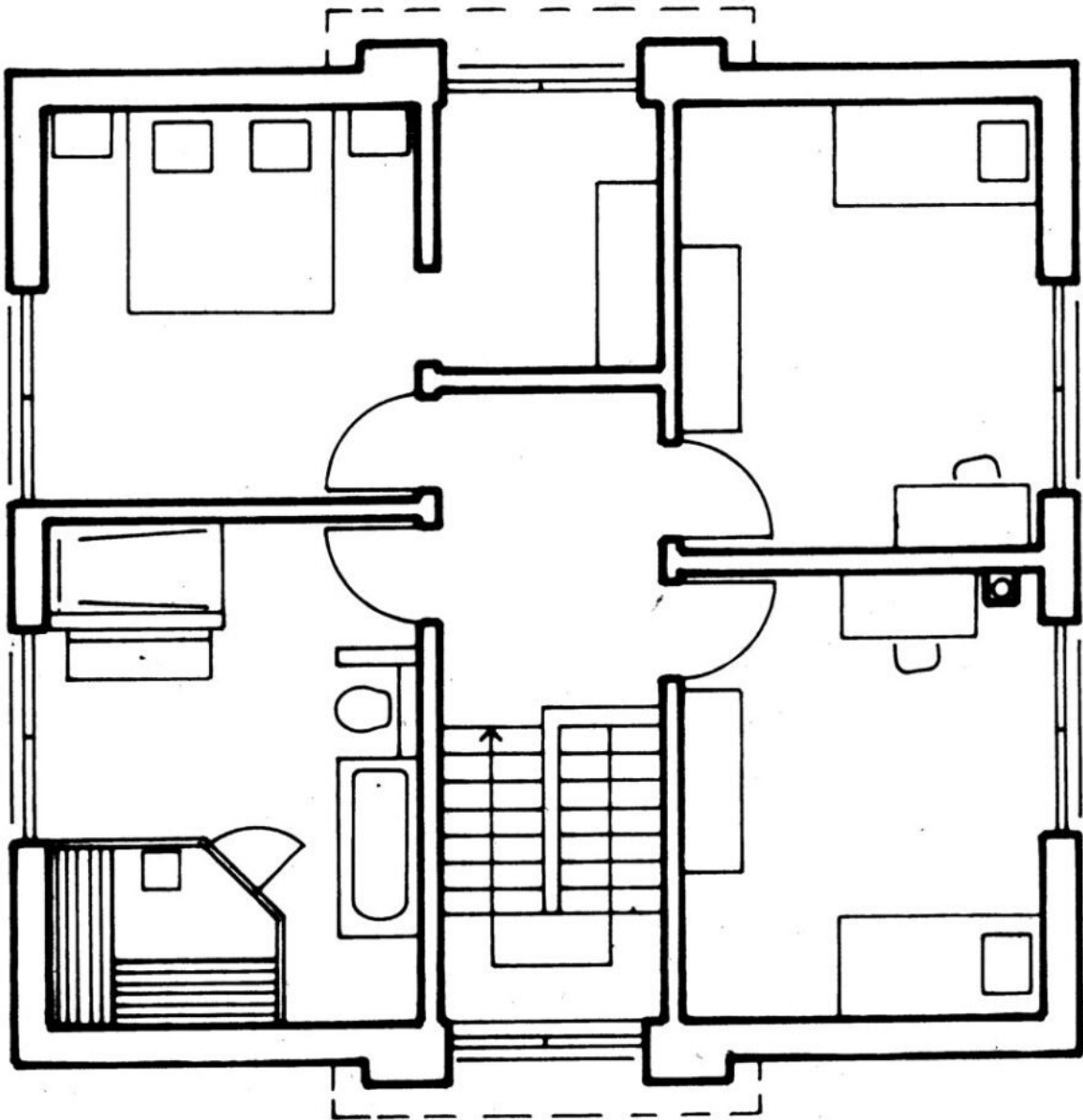
Das Erdgeschoss verfügt über eine Wohnfläche von 78,5 m².



Eine große Diele war den Bauherren sehr wichtig. Außerdem sollte der Wohn-Ess-Kochbereich großzügig und luftig gestaltet sein. Ein Gästezimmer mit gegenüberliegendem Duschbad rundet das Raumangebot im Erdgeschoss ab.

Obergeschoss

Das Obergeschoss verfügt über eine Wohnfläche von 64,5 m².







Im Obergeschoss ist reichlich Platz für ein Schlafzimmer mit Ankleide, das Bad und zwei gleich große Kinderzimmer. Diese werden zur Zeit noch als Home-Office-Büros genutzt. Im geräumigen Badezimmer soll es, wie im Grundriss zu sehen ist, demnächst noch eine Sauna geben.

Bildergalerie Haus Taylor



















3 – Die große Glastür mit schwarzem Rahmen war ein „Must-Have“ für die Bauherrin. Aus der Diele betrachtet setzt sie den Kamin in der Mitte des Wohnraums gekonnt in Szene. 4 – Hier fühlt sich jeder Besuch garantiert wohl: Sehr gemütlich ist das Gästezimmer in petrol und weiß gestaltet. 5 – Auch die Fernsehecke bietet kuscheliges Ambiente und gleichzeitig viel Licht und Aussicht ins Freie. 7 – Fast raumhohe Fenster und Glastüren verbinden den Wohn-Essbereich mit Terrasse und Garten. Die große Übereckverglasung schafft einen tageslichtverwöhnten Essplatz. 8 – Die Küche liegt in der Nische des L-förmigen Wohn-Ess-Kochbereichs, übereck zur Sofaecke und ist offen mit dem Essplatz verbunden.

Haus Detail

- **Bauweise:** Massivbauweise mit 36,5 cm Porenbeton
- **Verwendung:** Einfamilienhaus
- **Dachform:** Satteldach, 32 Grad Neigung
- **Räume:** 5
- **Fläche gesamt:** 143 m²
- **Preis:** auf Anfrage

- **Hersteller:**

Arge-Haus Massivbau

Am Kreuzgraben 5

18146 Rostock

Telefon: 0381/817273-0

www.arge-haus.de

- Mehr Infos zum Haus

Video: Haustour durch das moderne Einfamilienhaus



Sie sehen gerade einen Platzhalterinhalt von **YouTube**. Um auf den eigentlichen Inhalt zuzugreifen, klicken Sie auf die Schaltfläche unten. Bitte beachten Sie, dass dabei Daten an Drittanbieter weitergegeben werden.

Mehr Informationen

Inhalt entsperren Erforderlichen Service akzeptieren und Inhalte entsperren

Sie sehen gerade einen Platzhalterinhalt von **Pinterest**. Um auf den eigentlichen Inhalt zuzugreifen, klicken Sie auf die Schaltfläche unten. Bitte beachten Sie, dass dabei Daten an Drittanbieter weitergegeben werden.

Mehr Informationen

Inhalt entsperren Erforderlichen Service akzeptieren und Inhalte entsperren