

# Leben in der Stadtvilla auf dem Land: Fingerhut Haus realisiert Traumhaus

Category: Haustrends

geschrieben von Janina Ries | 10. September 2025

## Stilvolles Zuhause für fünfköpfige Familie mit Naturmaterialien und individueller Raumaufteilung

**Die Stadtvilla ist längst kein reines „Stadtkind“ mehr. In moderner Architektur, umgeben von Natur: So lebt eine fünfköpfige Familie heute in ihrer Stadtvilla im Herzen des Westerwaldes. Der Fertighauspezialist Fingerhut Haus ([www.fingerhuthaus.de](http://www.fingerhuthaus.de)) verwirklichte deren Wunsch nach einem klar strukturierten, eleganten und gleichzeitig wohnlichen Zuhause mit dem Entwurf „Tendo“. So entstand in einer kurzen Bauzeit von wenigen Monaten ein lichtdurchflutetes Eigenheim auf dem Land, das auf viele natürliche Materialien wie Holz setzt.**

*Sponsored Post*

Texte und Bilder: Fingerhut Haus

Inhalt



- In wenigen Monaten realisiert
- Modern und wohlig warm zugleich
- Grundrisse Fingerhut-Haus Tendo
- Viel Platz für Familie und Arbeit
- Hausdetails

„Uns war von Anfang an klar, wenn wir ein Haus bauen, dann soll es ein freistehendes, modernes Haus mit Walmdach sein – eben eine Stadtvilla“, erklärt Bauherr Timo S. Inspirieren lassen hat er sich gemeinsam mit seiner Frau Conny in der Fertighauswelt in Frechen. Die Entscheidung für Fingerhut Haus fiel schnell: „Die Kombination aus Preis-Leistung, regionaler Nähe und der Möglichkeit, unsere Ideen bis ins kleinste Detail umsetzen zu können, hat uns überzeugt.“

Besonders wichtig war es der Familie, dass sie die Raumaufteilung frei gestalten konnte. Gemeinsam am Küchentisch, mit Prospekten, Skizzen und einem DIN-A3-Zeichenblock der Tochter, entwarf sie ihr persönliches Raumkonzept. „Das war ein spannender Prozess. Wir hatten unsere Vision – und die Zeichnerin von Fingerhut Haus hat diese dann schließlich in einen konkreten Plan umgesetzt“, erzählt Conny S.



## In wenigen Monaten realisiert

Das Haus wurde in der Ausbaustufe „Fast-Fertig“ übergeben. Malerarbeiten und Bodenbeläge übernahm das Paar in Eigenregie. Die Bauphase verlief reibungslos und zügig. „Nach nur drei bis vier Monaten hatte Fingerhut Haus unser Zuhause fertiggestellt – für ein individuell geplantes Haus ist das aus meiner Sicht wirklich schnell“, sagt Timo S.

## Modern und wohlig warm zugleich

Innen wie außen zeigt sich das Haus „Tendo“ in klarer Formensprache – kombiniert mit einem durchgängigen Materialkonzept. Die Familie hat dabei zudem viele warme Holz- und Steinelemente wie z. B. Natursteinfensterbänke, eine Küchenarbeitsplatte aus Stein und Schiefer an der Garage integriert. Sie schaffen eine harmonische Verbindung zur umgebenden Natur.

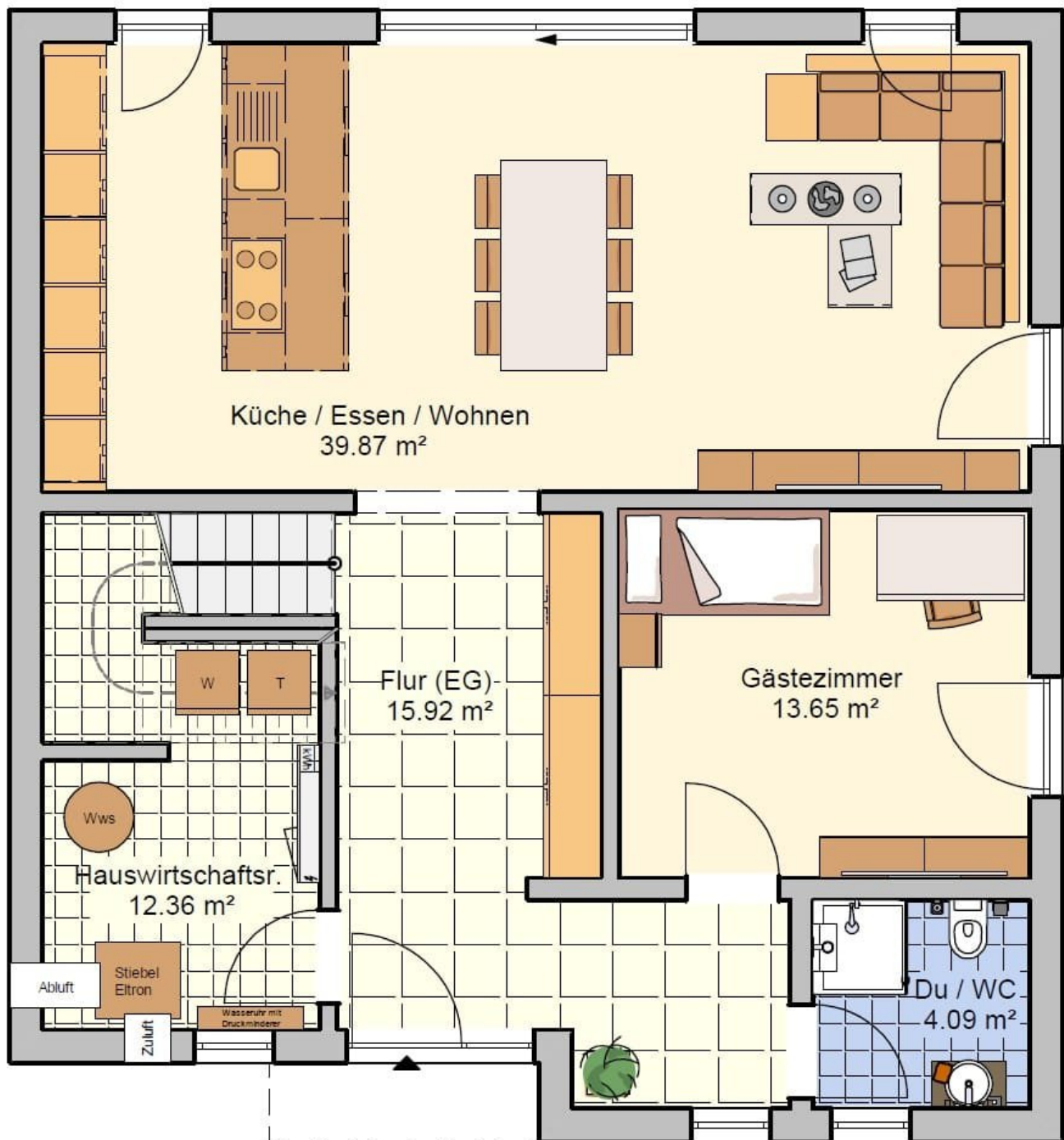
Holger Linke, Geschäftsführender Gesellschafter bei Fingerhut Haus, erklärt: „Unsere Häuser verdeutlichen, dass der Fertighausbau heute nahezu unbegrenzte Ausprägungsmöglichkeiten bietet. Diese Stadtvilla greift einen Trend auf, nämlich Modernität mit Natur und nachhaltigen Materialien verbunden. Heute werden oft vermeintliche Gegensätze harmonisch vereint.“





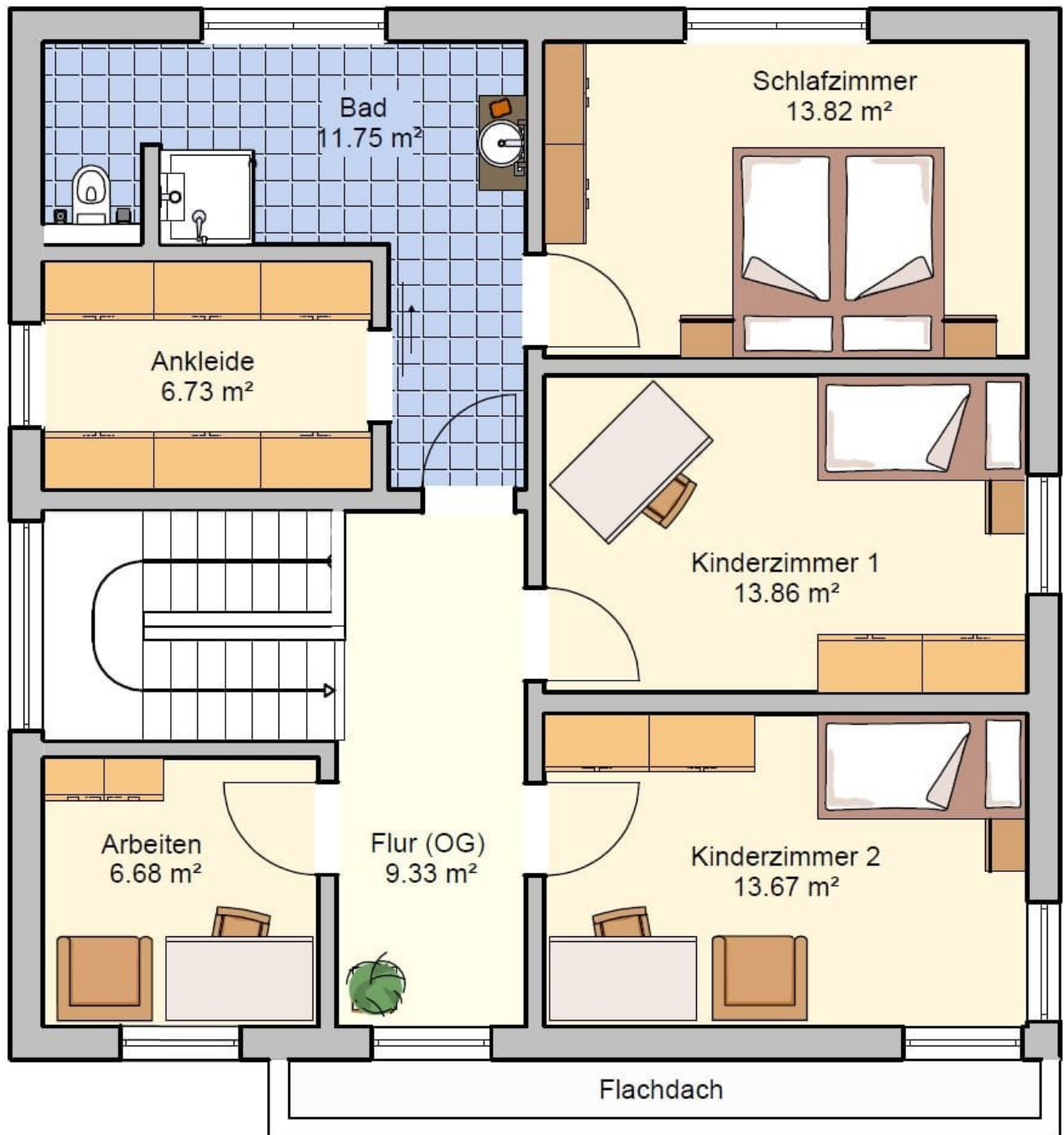


# Grundrisse Fingerhut-Haus Tendo



Das Erdgeschoss verfügt über eine Wohnfläche von 84,16 m².

Das Obergeschoss verfügt über eine Wohnfläche von 75,84 m².



## Viel Platz für Familie und Arbeit

Mit drei Kindern war es der Familie besonders wichtig, sowohl ausreichend Wohnfläche als auch Rückzugsmöglichkeiten zu schaffen. Dies wurde auf 160 qm realisiert. Im Erdgeschoss finden sich ein großzügiger Wohn- und Essbereich, ein Gästezimmer, der Hauswirtschaftsraum mit angrenzendem Technikraum sowie ein komfortables Gäste-WC mit Dusche. In der oberen Etage sind Schlaf- und Kinderzimmer, eine Ankleide sowie ein Bad untergebracht. Auch das Thema Homeoffice wurde hier mitgedacht. „Oben habe ich ein kleines, feines Büro – perfekt, um konzentriert zu arbeiten und trotzdem nah bei der Familie zu sein“, sagt Timo S.



Die Familie plant außerdem bereits Erweiterungen im Außenbereich. Ein Garten-Sauna-Haus, das die entsprechende Entspannung, zum Beispiel nach einem anstrengenden Arbeitstag, schafft.



















## Hausdetails

- **Bauweise:** Großwandelemente in Holztafelbauweise
- **Verwendung:** Einfamilienhaus
- **Dachform:** Walmdach 28 Grad
- **Ausbaustufe:** Ausbauhaus Plus, Fast Fertig, Schlüsselfertig, Schlüsselfertig Plus
- **Räume:** 6
- **Fläche gesamt:** 160 m<sup>2</sup>
- **Preis:** auf Anfrage
- **Hersteller:**  
**Fingerhut Haus GmbH & Co. KG**  
Hauptstraße 46  
D-57520 Neunkhausen/WW.
- **Mehr Infos zum Haus**

Entdecke weitere Inspirationen und folge uns auf Pinterest:

Sie sehen gerade einen Platzhalterinhalt von **Pinterest**. Um auf den eigentlichen Inhalt zuzugreifen, klicken Sie auf die Schaltfläche unten. Bitte beachten Sie, dass dabei Daten an Drittanbieter weitergegeben werden.

Mehr Informationen

Inhalt entsperren Erforderlichen Service akzeptieren und Inhalte entsperren